



IT-FLEX

SYSTÈMES D'ISOLATION

CATALOGUE DES PRIX

2025/1



www.evocellmobius.it





Déclaration Environnementale et Sanitaire (FDES)

En conformité avec la norme NF EN 15804+A2
et son complément national NF EN 15804+A2/CN

**Tube isolant thermique
IT-FLEX C1 Standard/C1 AD2/C1
AD2-OG/C1 OP**



**Rouleau thermique
IT-FLEX C1
Standards/Adhésifs**



www.inies.fr



Agréments CSTB classement au feu avec tubes multicouche:

Certifications Euroclasses avec différents fabricants de tubes multicouche: nous consulter ou bien trouver les rapports sur le site du CSTB.

INDEX DU CATALOGUE

ISOLATION THERMIQUE

- **IT-FLEX C1** (tubes et rouleaux) 01
- **IT-FLEX C1** (tubes isolants en couronne) 05
- **IT-FLEX C1 AD2** (tubes prédécoupés avec 2 bandes adhésives sur les lèvres) 06
- **IT-FLEX C1 OP** (tubes prédécoupés avec recouvrement adhésif en PVC) 08
- **IT-FLEX C1 AD2-OG** (tubes prédécoupés avec 2 bandes adhésives sur les lèvres et recouvrement adhésif en élastomère) (Spécial réfrigération et climatisation) 11
- **IT-FLEX AT** Haute température (tubes et rouleaux EPDM jusqu'à 150 °C) 14
- **IT-FLEX AT R** Haute température + protection mécanique et anti-UV (tubes EPDM jusqu'à 150 °C avec revêtement noir/blanc anti-rayure/ anti-UV) 17
- **IT-FLEX HF SANS HALOGENE** (tubes et rouleaux sans halogène) *Ne contient ni poussières ni fibres; sans halogène.* 18

SYSTÈMES

- **EVOTEC** (tubes et rouleaux) 22
- **VOPLUS S2** (rouleaux) 25
- **IT-FLEX COVER** Protection mécanique et anti-UV (feuille auto-enveloppante multicouche en PVC/aluminium/film anti-UV) 27
- **IT-FLEX SYSTEM COVER** 29
- **IT-FLEX SUPPORTS** 35

ACCESSOIRES

- **IT-FLEX ACCESSOIRES** 40

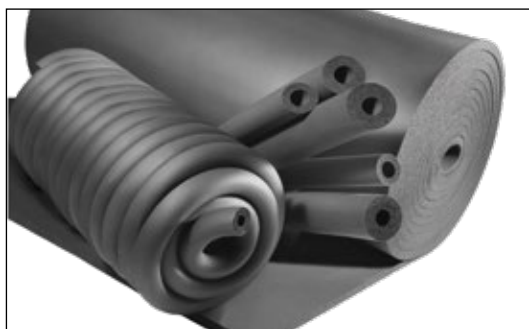
ACOUSTIQUE

41

IT-FLEX C1

Fiche des caractéristiques techniques

Rév. 2025/1



TYPE DE MATÉRIAU	Mousse élastomère flexible (FEF) à cellules fermées.
SPÉCIFICATION DU PRODUIT	Isolant thermique en élastomère extrudé et expansé réalisé en conformité avec la norme EN 14304.
GAMME DE PRODUCTION	Tubes en barres adhésifs et non adhésifs, et en rouleaux continus disponibles dans des diamètres de 6 à 170 mm et des épaisseurs de 6 à 60 mm. Plaques à plat ou en rouleaux adhésifs et non adhésifs disponibles dans des épaisseurs de 6 à 60 mm. Rubans de 3 mm d'épaisseur.
UTILISATION DU PRODUIT	Isolation thermique des composants des installations de chauffage, de climatisation, de réfrigération civiles et industrielles.
PRINCIPALES PARTICULARITES	Expansé sans utiliser de CFC - HCFC. Ne contient ni poussières ni fibres.
SÉCURITÉ ET ENVIRONNEMENT	EPD (Environmental Product Declaration). Déclaration EPDITALY0094. Date de validité 15/09/2023 - 15/09/2028. Code UNCPC 3623. Opérateur du programme: EPD Italie

Informations techniques	Données de référence	Norme d'essai																																				
TEMPÉRATURES D'EXERCICE Température maxi des fluides transportés Température mini des fluides transportés	+ 110 °C - 50 °C	EN 14706 - 14707																																				
CONDUCTIVITÉ THERMIQUE λ	<table border="0"> <tr> <td>Tubes 6-25 mm</td> <td>a</td> <td>0 °C</td> <td>$\lambda \leq 0,033$ W/m•K</td> </tr> <tr> <td>Ruban et Plaques 3-32 mm</td> <td>a</td> <td>20 °C</td> <td>$\lambda \leq 0,035$ W/m•K</td> </tr> <tr> <td></td> <td>a</td> <td>40 °C</td> <td>$\lambda \leq 0,037$ W/m•K</td> </tr> <tr> <td>Tubes 30-60 mm</td> <td>a</td> <td>0 °C</td> <td>$\lambda \leq 0,036$ W/m•K</td> </tr> <tr> <td></td> <td>a</td> <td>20 °C</td> <td>$\lambda \leq 0,038$ W/m•K</td> </tr> <tr> <td></td> <td>a</td> <td>40 °C</td> <td>$\lambda \leq 0,040$ W/m•K</td> </tr> <tr> <td>Plaques 40-60 mm</td> <td>a</td> <td>0 °C</td> <td>$\lambda \leq 0,034$ W/m•K</td> </tr> <tr> <td></td> <td>a</td> <td>20 °C</td> <td>$\lambda \leq 0,036$ W/m•K</td> </tr> <tr> <td></td> <td>a</td> <td>40 °C</td> <td>$\lambda \leq 0,038$ W/m•K</td> </tr> </table>	Tubes 6-25 mm	a	0 °C	$\lambda \leq 0,033$ W/m•K	Ruban et Plaques 3-32 mm	a	20 °C	$\lambda \leq 0,035$ W/m•K		a	40 °C	$\lambda \leq 0,037$ W/m•K	Tubes 30-60 mm	a	0 °C	$\lambda \leq 0,036$ W/m•K		a	20 °C	$\lambda \leq 0,038$ W/m•K		a	40 °C	$\lambda \leq 0,040$ W/m•K	Plaques 40-60 mm	a	0 °C	$\lambda \leq 0,034$ W/m•K		a	20 °C	$\lambda \leq 0,036$ W/m•K		a	40 °C	$\lambda \leq 0,038$ W/m•K	EN ISO 8497 - EN 12667
Tubes 6-25 mm	a	0 °C	$\lambda \leq 0,033$ W/m•K																																			
Ruban et Plaques 3-32 mm	a	20 °C	$\lambda \leq 0,035$ W/m•K																																			
	a	40 °C	$\lambda \leq 0,037$ W/m•K																																			
Tubes 30-60 mm	a	0 °C	$\lambda \leq 0,036$ W/m•K																																			
	a	20 °C	$\lambda \leq 0,038$ W/m•K																																			
	a	40 °C	$\lambda \leq 0,040$ W/m•K																																			
Plaques 40-60 mm	a	0 °C	$\lambda \leq 0,034$ W/m•K																																			
	a	20 °C	$\lambda \leq 0,036$ W/m•K																																			
	a	40 °C	$\lambda \leq 0,038$ W/m•K																																			
FACTEUR DE RÉSISTANCE À LA DIFFUSION DE LA VAPEUR D'EAU μ	Plaques 6-25 mm; Tubes 6-19 mm $\mu \geq 10000$ Plaques 30-50 mm; Tubes 25-60 mm $\mu \geq 7000$	EN 13469 - EN 120																																				
CLASSIFICATION DE RÉACTION AU FEU UK UK USA SUISSE VKF	EUROCLASSE { TUBES B _L - s2, d0 PLAQUES B - s3, d0 PLAQUES 60 mm: E RUBAN B - s2, d0 CLASSE 1 CLASSE 0 UL V0 jusqu'à l'ép sp. 13 mm FR2/CR PLAQUES - RF2 TUBES	EN 13501 - 1 BS 476 : PARTIE 6 - BS 476 : PARTIE 7 AEAI																																				
CAPACITÉ LIMITÉE DE PROPAGATION DES FLAMMES	CONFORME	Directive 96/98/ CE - Module D - Module B																																				
PRÉVENTION DE LA CORROSION DES TUYAUTERIES	CONFORME	EN 13468																																				
RÉSISTANCE À L'OZONE	EXCELLENTE	ISO 7326																																				
RÉSISTANCE AUX RAYONS UV	BONNE	UNI ISO 4892 - 2																																				
TOLÉRANCES DIMENSIONNELLES	Selon le tableau 1 de la norme EN 14304																																					

* NB : pour les applications à des températures inférieures, consultez notre bureau technique. Pour les rubans et rouleaux adhésifs: temp. max. d'utilisation 90°
Les documentations et certifications spécifiques sont disponibles sur inscription sur notre site Internet à l'adresse : www.evocellmobius.it
La société Evocell&Mobius S.r.l. se réserve le droit de modifier les données contenues dans la présente documentation sans qu'aucun préavis ne soit obligatoire.

Toutes les normes citées dans le présent document font référence aux dernières versions publiées.



IT-FLEX C1

TUBES ISOLANTS LONGUEUR 2 m



TUBES CUIVRE (CU)			TUBES FER (FE)			TUBES PE/PP/PVC	Épaisseur F 9 mm			Épaisseur H 13 mm			Épaisseur M 19 mm		
ø ext. mm	ø ext. mm	ø pouces	ø ext. mm	ø pouces	DN mm	ø ext. mm	Code	m/cart.	Prix €/m	Code	m/cart.	Prix €/m	Code	m/cart.	Prix €/m
6,35	6	1/4"					EVF006	352	1,469	EVH006	220	1,878	EVM006	98	3,366
7,93	8	5/16"					EVF008	300	1,499	EVH008	210	2,017			
9,52	10	3/8"	10,10	1/8"	6		EVF010	266	1,582	EVH010	172	2,157	EVM010	98	3,561
12,70	12	1/2"					EVF012N	240	1,659	EVH012	162	2,243	EVM012	88	3,523
	14		13,60	1/4"	8										
							EVF015	192	1,874	EVH015	136	2,466	EVM015N	80	4,196
15,87	16	5/8"				16									
	18		17,20	3/8"	10		EVF018N	168	2,010	EVH018	118	2,611	EVM018	72	4,595
19,05		3/4"				20	EVF020N	152	2,012	EVH020N	100	2,634	EVM020N	70	4,668
22,22	22	7/8"	21,30	1/2"	15		EVF022	136	2,018	EVH022N	100	2,654	EVM022	64	4,740
25,40		1"				25	EVF025N	120	2,596	EVH025	80	3,106	EVM025N	60	5,637
			26,90	3/4"	20										
28,57	28	1-1/8"					EVF028N	100	2,764	EVH028N	80	3,470	EVM028N	52	6,050
							EVF030	92	2,835	EVH030	72	3,546	EVM030	42	6,593
						32	EVF032N	80	2,966	EVH032	58	3,731	EVM032N	40	6,970
34,92	35	1-3/8"	33,70	1"	25		EVF035N	80	3,099	EVH035	58	3,906	EVM035N	40	7,384
							EVF038	66	3,493	EVH038	50	4,520	EVM038	32	8,346
						40				EVH040	48	4,552	EVM040	32	8,652
41,27	42	1-5/8"	42,40	1-1/4"	32		EVF042N	64	3,506	EVH042	48	4,557	EVM042	32	8,801
							EVF045	56	3,894	EVH045N	48	4,978	EVM045N	32	9,011
			48,30	1-1/2"	40		EVF048N	56	3,921	EVH048N	48	5,102	EVM048N	32	9,163
						50				EVH050N	48	5,813	EVM050N	30	10,854
53,97	54	2"					EVF054N	54	5,063	EVH054N	40	6,722	EVM054N	30	11,273
							EVF057N	48	5,251	EVH057N	36	7,104	EVM057N	24	11,391
			60,30	2"	50		EVF060N	48	5,315	EVH060N	36	7,182	EVM060N	24	11,827
	64					63	EVF064	46	5,997	EVH064N	36	8,102	EVM064N	24	13,724
	70						EVF070	40	6,899	EVH070N	32	8,661	EVM070N	20	15,518
	76,10		76,10	2-1/2"	65	75	EVF076	40	6,966	EVH076N	32	8,760	EVM076N	20	15,897
	80						EVF080	36	8,661	EVH080N	28	10,243	EVM080N	18	17,548
	88,90		88,90	3"	80	90	EVF089	36	8,890	EVH089N	28	11,536	EVM089N	18	18,393
			101,3/104,3	3-1/2"			EVF102	22	13,124	EVH102N	20	15,834	EVM102N	16	23,753
	108	4-1/4"					EVF108	22	13,530	EVH108N	20	16,595	EVM108N	16	23,985
	114	4-1/2"	114,30	4"	100	110	EVF114	22	14,377	EVH114N	20	17,141	EVM114N	14	24,985
						125				EVH125N	16	26,366	EVM125N	12	34,946
	133									EVH133N	16	30,010	EVM133N	12	39,154
			139,70	5"	125	140	EVF140	16	22,721	EVH140N	14	31,275	EVM140N	10	39,714
	159	6-1/4"	159			160				EVH160N	14	36,271	EVM160	8	43,072
													EVM170N	8	49,922

IT-FLEX C1

TUBES ISOLANTS LONGUEUR 2 m



TUBES CUIVRE (CU)			TUBES FER (FE)			TUBES PE/PP/PVC	Épaisseur P 25 mm			Épaisseur T 32 mm		
ø ext. mm	ø ext. mm	ø pouces	ø ext. mm	ø pouces	DN mm	ø ext. mm	Code	m/cart.	Prix €/m	Code	m/cart.	Prix €/m
6,35	6	1/4"					EVP006	60	7,063	EVT006	40	9,109
7,93	8	5/16"										
9,52	10	3/8"	10,10	1/8"	6		EVP010N	52	7,259	EVT010N	40	9,373
12,70	12	1/2"					EVP012N	52	7,643	EVT012N	38	9,704
	14		13,60	1/4"	8							
							EVP015N	52	8,172	EVT015N	36	10,231
15,87	16	5/8"				16						
	18		17,20	3/8"	10		EVP018	50	8,308	EVT018	32	10,548
19,05		3/4"				20	EVP020	42	8,898			
22,22	22	7/8"	21,30	1/2"	15		EVP022	42	9,335	EVT022	32	12,294
25,40		1"				25	EVP025	40	10,324	EVT025	24	14,813
			26,90	3/4"	20							
28,57	28	1-1/8"					EVP028	40	10,672	EVT028	24	15,217
						32	EVP032N	32	10,709	EVT032	22	16,688
34,92	35	1-3/8"	33,70	1"	25		EVP035N	32	10,890	EVT035	22	17,091
						40	EVP040N	28	14,550	EVT040N	18	17,940
41,27	42	1-5/8"	42,40	1-1/4"	32		EVP042N	28	14,891	EVT042N	18	18,465
			48,30	1-1/2"	40		EVP048N	22	16,145	EVT048N	18	19,711
						50	EVP050	18	20,171	EVT050N	16	20,533
53,97	54	2"					EVP054N	18	20,206	EVT054N	16	23,803
			60,30	2"	50		EVP060N	18	22,875	EVT060N	14	24,985
	64					63	EVP064N	18	24,690	EVT064N	14	30,367
	70						EVP070N	16	26,797	EVT070N	12	31,855
	76,10		76,10	2-1/2"	65	75	EVP076N	16	28,331	EVT076N	12	32,001
	80									EVT080N	10	34,228
	88,90		88,90	3"	80	90	EVP089N	14	30,463	EVT089N	10	34,874
			101,3/104,3	3-1/2"			EVP102N	10	42,709	EVT102N	10	45,741
	108	4-1/4"					EVP108N	10	44,337	EVT108N	8	47,065
	114	4-1/2"	114,30	4"	100	110	EVP114N	10	46,081	EVT114N	8	49,281
						125	EVP125N	10	54,448	EVT125N	6	63,058
	133						EVP133N	8	57,314	EVT133N	6	63,514
			139,70	5"	125	140	EVP140N	8	60,290	EVT140N	6	69,002
	159	6-1/4"	159			160	EVP160N	6	69,584	EVT160N	6	76,442
			168,30	6"	150		EVP170N	6	79,755	EVT170N	6	91,733

Dimensions de l'emballage 209 x 40 x 33 cm.

Volume de l'emballage = 0,27 m³

IT-FLEX C1

TUBES ISOLANTS LONGUEUR 2 m



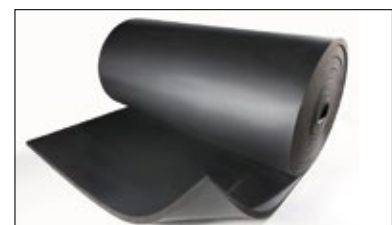
TUBES CUIVRE (CU)			TUBES FER (FE)			TUBES PE/PP/PVC	Épaisseur U 40 mm			Épaisseur V 50 mm			Épaisseur Z 60 mm		
ø ext. mm	ø ext. mm	ø pouces	ø ext. mm	ø pouces	DN mm	ø ext. mm	Code	m/cart.	Prix €/m	Code	m/cart.	Prix €/m	Code	m/cart.	Prix €/m
	18						EVU018	24**	34,146						
22,22	22	7/8"	21,30	1/2"	15		EVU022	22	34,187	EVV022	10**	62,636			
28,57	28	1-1/8"					EVU028	20	36,565	EVV028	8	64,573			
	32						EVU032	18	39,146						
34,92	35	1-3/8"	33,70	1"	25		EVU035	18	39,232	EVV035	8	68,438			
41,27	42	1-5/8"	42,40	1-1/4"	32		EVU042	16	40,044	EVV042	8	71,290			
	48	1-1/2"	40				EVU048	12	44,113	EVV048	8	78,002			
53,97	54	2"					EVU054	10	48,120	EVV054	8	79,109			
	57						EVU057	10	51,123						
	60		60,30	2"	50		EVU060	10	58,065	EVV060	8	80,178			
	64					63	EVU064	10	59,452	EVV064	6	87,310			
	76,10		76,10	2-1/2"	65	75	EVU076	8	59,494	EVV076	6	95,349			
	88,90		88,90	3"	80	90	EVU089	8	63,161	EVV089	4	111,774			
							EVU108	8**	73,834	EVV108	4**	115,992	EVZ108	4**	158,932
	114	4-1/2"	114,30	4"	100	110	EVU114	8	75,884	EVV114	4**	123,785	EVZ114	4	164,190
			139,70	5"	125	140	EVU140N	6	103,587	EVV140	4**	141,498	EVZ140	2**	202,639
							EVU160	6	114,664	EVV160	4**	157,007			
							EVU170	6	137,599	EVV170	4**	158,746			

** DÉLAIS: Consulter le bureau commercial.

Pour des épaisseurs et diamètres différents consulter le bureau commercial.

Dimensions de l'emballage 209 x 40 x 33 cm.

Volume de l'emballage = 0,27 m³



IT-FLEX C1

ROULEAUX 1M

Code	Épaisseur (mm)	Rouleau (m ² /cart.)	Plaques de 1 m x 2 m (m ² /cart.)	Rouleau non adhésif		Rouleau adhésif	
				Prix €/m ²	Code	Prix €/m ²	
EVBL06	6	30	48	68,484	EVBLA06	89,028	
EVBL10	10	20	32	94,734	EVBLA10	123,153	
EVBL13	13	14	24	116,024	EVBLA13	150,830	
EVBL16	16	12	20	139,588	EVBLA16	181,463	
EVBL19	19	10	16	164,445	EVBLA19	213,779	
EVBL25	25	8	12	213,769	EVBLA25	277,901	
EVBL32	32	6	10	268,729	EVBLA32	349,347	
EVBL40	40	4	8	334,411	EVBLA40	434,734	
EVBL50	50	4	6	418,091	EVBLA50	543,519	
EVBL60	60	3	4	500,380	EVBLA60	583,616	

Dimensions de l'emballage 108 x 54 x 54 cm.

Volume de l'emballage = 0,31 m³

Dimensions de l'emballage plaques 210 x 105 x 22 cm

Volume de l'emballage = 0,48 m³

IT-FLEX C1

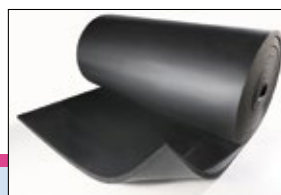
TUBES ISOLANTS EN COURONNE



Diamètre mm	Épaisseur (D) 6 mm Code	m/c	Prix €/Carton	Épaisseur (F) 9 mm Code	m/c	Prix €/Carton	Épaisseur (H) 13 mm Code	m/c	Prix €/Carton
6	EV7D06COIL95	95	139,995	EV7F06COIL70	70	123,379			
8	EV7D08COIL80	80	120,459	EV7F08COIL60	60	107,863	EV7H08COIL40	40	96,795
10	EV7D10COIL75	75	116,140	EV7F10COIL50	50	94,931	EV7H10COIL35	35	90,582
12	EV7D12COIL65	65	112,281	EV7F12COIL45	45	89,634	EV7H12COIL32	32	86,143
16	EV7D16COIL55	55	102,910	EV7F16COIL40	40	89,947	EV7H16COIL32	32	94,704
18	EV7D18COIL45	45	91,078	EV7F18COIL38	38	91,665	EV7H18COIL30	30	93,967
22	EV7D22COIL40	40	90,375	EV7F22COIL30	30	72,643	EV7H22COIL26	26	82,790
28	EV7D28COIL30	30	83,328	EV7F28COIL26	26	86,247	EV7H28COIL20	20	83,282

Dimensions de l'emballage: 60 x 60 x 21 cm.

Volume de l'emballage = 0,08 m³



IT-FLEX C1

IT-FLEX C1 AD2

Fiche des caractéristiques techniques

Rév. 2025/1



TYPE DE MATÉRIAU	Mousse élastomère flexible (FEF) à cellules fermées. Tubes prédécoupés avec 2 bandes adhésives sur les lèvres.
SPÉCIFICATION DU PRODUIT	Isolant thermique en élastomère extrudé et expansé réalisé en conformité avec la norme EN 14304.
GAMME DE PRODUCTION	Tubes en barres adhésifs disponibles dans des diamètres de 6 à 170 mm et des épaisseurs de 6 à 60 mm.
UTILISATION DU PRODUIT	Isolation thermique des composants des installations de chauffage, de climatisation, de réfrigération civiles et industrielles.
PRINCIPALES PARTICULARITES	Expansé sans utiliser de CFC - HCFC. Ne contient ni poussières ni fibres.
SÉCURITÉ ET ENVIRONNEMENT	EPD (Environmental Product Declaration). Déclaration EPDITALY0094. Date de validité 15/09/2023 - 15/09/2028. Code UNCPC 3623. Opérateur du programme: EPD Italie

Informations techniques	Données de référence	Norme d'essai												
TEMPÉRATURES D'EXERCICE Température maxi des fluides transportés Température mini des fluides transportés	+ 110 °C - 50 °C	EN 14706 - 14707												
CONDUCTIVITÉ THERMIQUE λ	<table border="1"> <tr> <td>Tubes 6-25 mm</td> <td>a 0 °C $\lambda \leq 0,033$ W/m·K</td> <td rowspan="6">EN ISO 8497 - EN 12667</td> </tr> <tr> <td></td> <td>a 20 °C $\lambda \leq 0,035$ W/m·K</td> </tr> <tr> <td></td> <td>a 40 °C $\lambda \leq 0,037$ W/m·K</td> </tr> <tr> <td>Tubes 30-60 mm</td> <td>a 0 °C $\lambda \leq 0,036$ W/m·K</td> </tr> <tr> <td></td> <td>a 20 °C $\lambda \leq 0,038$ W/m·K</td> </tr> <tr> <td></td> <td>a 40 °C $\lambda \leq 0,040$ W/m·K</td> </tr> </table>	Tubes 6-25 mm	a 0 °C $\lambda \leq 0,033$ W/m·K	EN ISO 8497 - EN 12667		a 20 °C $\lambda \leq 0,035$ W/m·K		a 40 °C $\lambda \leq 0,037$ W/m·K	Tubes 30-60 mm	a 0 °C $\lambda \leq 0,036$ W/m·K		a 20 °C $\lambda \leq 0,038$ W/m·K		a 40 °C $\lambda \leq 0,040$ W/m·K
Tubes 6-25 mm	a 0 °C $\lambda \leq 0,033$ W/m·K	EN ISO 8497 - EN 12667												
	a 20 °C $\lambda \leq 0,035$ W/m·K													
	a 40 °C $\lambda \leq 0,037$ W/m·K													
Tubes 30-60 mm	a 0 °C $\lambda \leq 0,036$ W/m·K													
	a 20 °C $\lambda \leq 0,038$ W/m·K													
	a 40 °C $\lambda \leq 0,040$ W/m·K													
FACTEUR DE RÉSISTANCE À LA DIFFUSION DE LA VAPEUR D'EAU μ	<table border="1"> <tr> <td>Tubes 6-19 mm</td> <td>$\mu \geq 10000$</td> <td rowspan="2">EN 13469 - EN 120</td> </tr> <tr> <td>Tubes 25-60 mm</td> <td>$\mu \geq 7000$</td> </tr> </table>	Tubes 6-19 mm	$\mu \geq 10000$	EN 13469 - EN 120	Tubes 25-60 mm	$\mu \geq 7000$								
Tubes 6-19 mm	$\mu \geq 10000$	EN 13469 - EN 120												
Tubes 25-60 mm	$\mu \geq 7000$													
CLASSIFICATION DE RÉACTION AU FEU	<table border="1"> <tr> <td>EUROCLASSE</td> <td>TUBES B_L - s₂, d₀</td> <td>EN 13501 - 1</td> </tr> <tr> <td>USA</td> <td>UL V0 jusqu'à l'ép sp. 13 mm</td> <td rowspan="2">AEAI</td> </tr> <tr> <td>SUISSE VKF</td> <td>RF2 TUBES</td> </tr> </table>	EUROCLASSE	TUBES B _L - s ₂ , d ₀	EN 13501 - 1	USA	UL V0 jusqu'à l'ép sp. 13 mm	AEAI	SUISSE VKF	RF2 TUBES					
EUROCLASSE	TUBES B _L - s ₂ , d ₀	EN 13501 - 1												
USA	UL V0 jusqu'à l'ép sp. 13 mm	AEAI												
SUISSE VKF	RF2 TUBES													
CAPACITÉ LIMITÉE DE PROPAGATION DES FLAMMES	CONFORME	Directive 96/98/ CE - Module D - Module B												
PRÉVENTION DE LA CORROSION DES TUYAUTERIES	CONFORME	EN 13468												
RÉSISTANCE À L'OZONE	EXCELLENTE	ISO 7326												
RÉSISTANCE AUX RAYONS UV	BONNE	UNI ISO 4892 - 2												
TOLÉRANCES DIMENSIONNELLES	Selon le tableau 1 de la norme EN 14304													

* NB : pour les applications à des températures inférieures, consultez notre bureau technique. Pour les rubans adhésifs: temp. max. d'utilisation 90°

Les documentations et certifications spécifiques sont disponibles sur inscription sur notre site Internet à l'adresse : www.evocellmobius.it

La société Evocell&Mobius S.r.l. se réserve le droit de modifier les données contenues dans la présente documentation sans qu'aucun préavis ne soit obligatoire.

Toutes les normes citées dans le présent document font référence aux dernières versions publiées.



IT-FLEX C1

IT-FLEX C1 AD2

TUBES ISOLANTS LONGUEUR 2 m PRÉDÉCOUPÉS AUTOCOLLANTS 2 BANDES

*Fabrication sur demande



Épaisseur 9 mm				Épaisseur 13 mm				Épaisseur 19 mm			
Code	Dimension	m/cart.	Prix €/m	Code	Dimension	m/cart.	Prix €/m	Code	Dimension	m/cart.	Prix €/m
EVPR2F012N	9 x 12	240	3,716	EVPR2H012	13 x 12	162	3,831				
EVPR2F015	9 x 15	192	3,805	EVPR2H015	13 x 15	136	3,923	EVPR2M015N	19 x 15	80	6,229
EVPR2F018N	9 x 18	168	3,926	EVPR2H018	13 x 18	118	4,047	EVPR2M018	19 x 18	72	6,468
EVPR2F022	9 x 22	136	4,099	EVPR2H022N	13 x 22	100	4,226	EVPR2M022	19 x 22	64	6,526
EVPR2F028N	9 x 28	100	5,243	EVPR2H028N	13 x 28	80	5,405	EVPR2M028N	19 x 28	52	8,721
EVPR2F035N	9 x 35	80	5,991	EVPR2H035	13 x 35	58	6,176	EVPR2M035N	19 x 35	40	9,947
EVPR2F042N	9 x 42	64	6,644	EVPR2H042	13 x 42	48	6,849	EVPR2M042	19 x 42	32	11,366
EVPR2F048N	9 x 48	56	7,182	EVPR2H048N	13 x 48	48	7,404	EVPR2M048N	19 x 48	32	12,222
EVPR2F054N	9 x 54	54	8,546	EVPR2H054N	13 x 54	40	8,810	EVPR2M054N	19 x 54	30	13,465
EVPR2F060N	9 x 60	48	9,420	EVPR2H060N	13 x 60	36	9,711	EVPR2M060N	19 x 60	24	14,437
				EVPR2H064N	13 x 64	36	11,838	EVPR2M064N	19 x 64	24	19,674
				EVPR2H076N	13 x 76	32	12,979	EVPR2M076N	19 x 76	20	20,382
				EVPR2H089N	13 x 89	28	15,426	EVPR2M089N	19 x 89	18	22,348
								EVPR2M114N	19 x 114	14	32,896

Épaisseur 25 mm				Épaisseur 32 mm			
Code	Dimension	m/cart.	Prix €/m	Code	Dimension	m/cart.	Prix €/m
EVPR2P018	25 x 18	50	12,288	EVPR2T018	32 x 18	32	15,426
EVPR2P022	25 x 22	42	13,382	EVPR2T022	32 x 22	32	15,652
EVPR2P028	25 x 28	40	15,604	EVPR2T028	32 x 28	24	18,888
EVPR2P035N	25 x 35	32	16,763	EVPR2T035	32 x 35	22	22,447
EVPR2P042N	25 x 42	28	21,146	EVPR2T042N	32 x 42	18	24,827
EVPR2P048N	25 x 48	22	23,760	EVPR2T048N	32 x 48	18	27,213
EVPR2P054N	25 x 54	18	26,613	EVPR2T054N	32 x 54	16	29,865
EVPR2P060N	25 x 60	18	26,831	EVPR2T060N	32 x 60	14	35,528
EVPR2P076N	25 x 76	16	34,805	EVPR2T076N	32 x 76	12	47,250
EVPR2P089N	25 x 89	14	39,885	EVPR2T089N	32 x 89	10	53,042
EVPR2P114N	25 x 114	10	57,064	EVPR2T114N	32 x 114	8	66,428

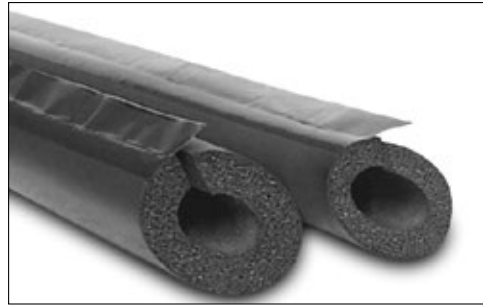


IT-FLEX C1-AD2

IT-FLEX C1-OP

Fiche des caractéristiques techniques

Rév. 2025/1



TYPE DE MATÉRIAU	Mousse élastomère flexible (FEF) à cellules fermées. Tubes prédécoupés avec recouvrement adhésif en PVC.
SPÉCIFICATION DU PRODUIT	Isolant thermique en élastomère extrudé et expansé réalisé en conformité avec la norme EN 14304.
GAMME DE PRODUCTION	Tubes en barres adhésifs disponibles dans des diamètres de 6 à 170 mm et des épaisseurs de 6 à 60 mm.
UTILISATION DU PRODUIT	Isolation thermique des composants des installations de chauffage, de climatisation, de réfrigération civiles et industrielles.
PRINCIPALES PARTICULARITES	Expansé sans utiliser de CFC - HCFC. Ne contient ni poussières ni fibres.
SÉCURITÉ ET ENVIRONNEMENT	EPD (Environmental Product Declaration). Déclaration EPDITALY0094. Date de validité 15/09/2023 - 15/09/2028. Code UNCPC 3623. Opérateur du programme: EPD Italie

Informations techniques	Données de référence	Norme d'essai																		
TEMPÉRATURES D'EXERCICE Température maxi des fluides transportés Température mini des fluides transportés	+ 110 °C - 50 °C	EN 14706 - 14707																		
CONDUCTIVITÉ THERMIQUE λ	<table border="1"> <tr> <td>Tubes 6-25 mm</td> <td>a 0 °C</td> <td>$\lambda \leq 0,033$ W/m•K</td> </tr> <tr> <td></td> <td>a 20 °C</td> <td>$\lambda \leq 0,035$ W/m•K</td> </tr> <tr> <td></td> <td>a 40 °C</td> <td>$\lambda \leq 0,037$ W/m•K</td> </tr> <tr> <td>Tubes 30-60 mm</td> <td>a 0 °C</td> <td>$\lambda \leq 0,036$ W/m•K</td> </tr> <tr> <td></td> <td>a 20 °C</td> <td>$\lambda \leq 0,038$ W/m•K</td> </tr> <tr> <td></td> <td>a 40 °C</td> <td>$\lambda \leq 0,040$ W/m•K</td> </tr> </table>	Tubes 6-25 mm	a 0 °C	$\lambda \leq 0,033$ W/m•K		a 20 °C	$\lambda \leq 0,035$ W/m•K		a 40 °C	$\lambda \leq 0,037$ W/m•K	Tubes 30-60 mm	a 0 °C	$\lambda \leq 0,036$ W/m•K		a 20 °C	$\lambda \leq 0,038$ W/m•K		a 40 °C	$\lambda \leq 0,040$ W/m•K	EN ISO 8497 - EN 12667
Tubes 6-25 mm	a 0 °C	$\lambda \leq 0,033$ W/m•K																		
	a 20 °C	$\lambda \leq 0,035$ W/m•K																		
	a 40 °C	$\lambda \leq 0,037$ W/m•K																		
Tubes 30-60 mm	a 0 °C	$\lambda \leq 0,036$ W/m•K																		
	a 20 °C	$\lambda \leq 0,038$ W/m•K																		
	a 40 °C	$\lambda \leq 0,040$ W/m•K																		
FACTEUR DE RÉSISTANCE À LA DIFFUSION DE LA VAPEUR D'EAU μ	<table border="1"> <tr> <td>Tubes 6-19 mm</td> <td>$\mu \geq 10000$</td> </tr> <tr> <td>Tubes 25-60 mm</td> <td>$\mu \geq 7000$</td> </tr> </table>	Tubes 6-19 mm	$\mu \geq 10000$	Tubes 25-60 mm	$\mu \geq 7000$	EN 13469 - EN 120														
Tubes 6-19 mm	$\mu \geq 10000$																			
Tubes 25-60 mm	$\mu \geq 7000$																			
CLASSIFICATION DE RÉACTION AU FEU	EUROCLASSE TUBES B _L - s2, d0	EN 13501 - 1																		
SUISSE VKF	FR2/CR PLAQUES - RF2 TUBES	AEAI																		
PRÉVENTION DE LA CORROSION DES TUYAUTERIES	CONFORME	EN 13468																		
RÉSISTANCE À L'OZONE	EXCELLENTE	ISO 7326																		
RÉSISTANCE AUX RAYONS UV	BONNE	UNI ISO 4892 - 2																		
TOLÉRANCES DIMENSIONNELLES	Selon le tableau 1 de la norme EN 14304																			

* NB : pour les applications à des températures inférieures, consultez notre bureau technique.

Les documentations et certifications spécifiques sont disponibles sur inscription sur notre site Internet à l'adresse : www.evocellmobius.it

La société Evocell&Mobius S.r.l. se réserve le droit de modifier les données contenues dans la présente documentation sans qu'aucun préavis ne soit obligatoire.

Toutes les normes citées dans le présent document font référence aux dernières versions publiées.



IT-FLEX C1

IT-FLEX C1-OP

TUBES ISOLANTS LONGUEUR 2 m PRÉDÉCOUPÉS AVEC RECOUVREMENT ADHÉSIF EN PVC

Épaisseur 13 mm				Épaisseur 19 mm				Épaisseur 25 mm			
Code	Dimension	m/cart.	Prix €/m	Code	Dimension	m/cart.	Prix €/m	Code	Dimension	m/cart.	Prix €/m
EVPROPH012	13 x 12	162	3,831	EVPROPM012	19 x 12	88	6,077				
EVPROPH015	13 x 15	136	3,923	EVPROPM015N	19 x 15	80	6,229	EVPROPP015N	25 x 15	52	12,151
EVPROPH018	13 x 18	118	4,047	EVPROPM018	19 x 18	72	6,468	EVPROPP018	25 x 18	50	12,288
EVPROPH020N	13 x 20	100	4,153	EVPROPM020N	19 x 20	70	6,491				
EVPROPH022N	13 x 22	100	4,226	EVPROPM022	19 x 22	64	6,526	EVPROPP022	25 x 22	42	13,382
EVPROPH025	13 x 25	80	5,215	EVPROPM025N	19 x 25	60	8,436	EVPROPP025	25 x 25	40	14,720
EVPROPH028N	13 x 28	80	5,405	EVPROPM028N	19 x 28	52	8,721	EVPROPP028	25 x 28	40	15,604
EVPROPH032	13 x 32	58	6,079	EVPROPM032N	19 x 32	40	9,593	EVPROPP032N	25 x 32	32	16,465
EVPROPH035	13 x 35	58	6,176	EVPROPM035N	19 x 35	40	9,947	EVPROPP035N	25 x 35	32	16,763
EVPROPH040	13 x 40	48	6,727	EVPROPM040	19 x 40	32	11,335	EVPROPP040N	25 x 40	28	20,013
EVPROPH042	13 x 42	48	6,849	EVPROPM042	19 x 42	32	11,636	EVPROPP042N	25 x 42	28	21,146
EVPROPH048N	13 x 48	48	7,404	EVPROPM048N	19 x 48	32	12,222	EVPROPP048N	25 x 48	22	23,760
EVPROPH050N	13 x 50	48	8,597	EVPROPM050N	19 x 50	30	12,547	EVPROPP050	25 x 50	18	25,489
EVPROPH054N	13 x 54	40	8,810	EVPROPM054N	19 x 54	30	13,465	EVPROPP054N	25 x 54	18	26,613
EVPROPH060N	13 x 60	36	9,711	EVPROPM060N	19 x 60	24	14,437	EVPROPP060N	25 x 60	18	26,831
EVPROPH064N	13 x 64	36	11,838	EVPROPM064N	19 x 64	24	19,674	EVPROPP064N	25 x 64	18	31,950
								EVPROPP070N	25 x 70	16	31,805
EVPROPH076N	13 x 76	32	12,979	EVPROPM076N	19 x 76	20	20,382	EVPROPP076N	25 x 76	16	34,805
EVPROPH089N	13 x 89	28	15,427	EVPROPM089N	19 x 89	18	22,348	EVPROPP089N	25 x 89	14	39,885
EVPROPH102N	13 x 102	20	19,324	EVPROPM102N	19 x 102	16	30,899	EVPROPP102N	25 x 102	10	52,227
EVPROPH108N	13 x 108	20	20,335	EVPROPM108N	19 x 108	16	31,896	EVPROPP108N	25 x 108	10	54,904
EVPROPH114N	13 x 114	20	20,898	EVPROPM114N	19 x 114	14	32,896	EVPROPP114N	25 x 114	10	57,064
EVPROPH125N	13 x 125	16	35,852	EVPROPM125N	19 x 125	12	45,805	EVPROPP125N	25 x 125	10	66,180
EVPROPH133N	13 x 133	16	42,012	EVPROPM133N	19 x 133	12	49,004	EVPROPP133N	25 x 133	8	69,165
EVPROPH140N	13 x 140	14	43,808	EVPROPM140N	19 x 140	10	50,306	EVPROPP140N	25 x 140	8	78,913
EVPROPH160N	13 x 160	14	49,347	EVPROPM160	19 x 160	8	56,818	EVPROPP160N	25 x 160	6	90,447
EVPROPH170	13 x 170	12	57,154	EVPROPM170N	19 x 170	8	63,667	EVPROPP170N	25 x 170	6	103,681

Pour des épaisseurs et diamètres différents consulter le bureau commercial.

Dimensions de l'emballage 209 x 40 x 33 cm. Volume de l'emballage = 0,27 m³



IT-FLEX C1-OP

IT-FLEX C1

IT-FLEX C1-OP

TUBES ISOLANTS LONGUEUR 2 m PRÉDÉCOUPÉS AVEC RECOUVREMENT ADHÉSIF EN PVC

Épaisseur 32 mm				Épaisseur 40 mm				Épaisseur 50 mm			
Code	Dimension	m/cart.	Prix €/m	Code	Dimension	m/cart.	Prix €/m	Code	Dimension	m/cart.	Prix €/m
EVPROPT015N	32 x 15	36	14,420								
EVPROPT018	32 x 18	32	14,833								
EVPROPT022	32 x 22	32	15,050	EVPROPU022	40 x 22	22	35,820				
EVPROPT025	32 x 25	24	16,557								
EVPROPT028	32 x 28	24	18,162	EVPROPU028	40 x 28	20	36,990				
EVPROPT035	32 x 35	22	21,584	EVPROPU035	40 x 35	18	43,979				
EVPROPT042N	32 x 42	18	23,872	EVPROPU042	40 x 42	16	45,833	EVPROPV042	50 x 42	8	114,633
EVPROPT048N	32 x 48	18	26,166	EVPROPU048	40 x 48	12	50,949	EVPROPV048	50 x 48	8	125,139
EVPROPT054N	32 x 54	16	28,716	EVPROPU054	40 x 54	10	68,026	EVPROPV054	50 x 54	8	127,046
				EVPROPU057	40 x 57	10	69,059				
EVPROPT060N	32 x 60	14	32,896	EVPROPU060	40 x 60	10	70,132	EVPROPV060	50 x 60	8	128,992
EVPROPT064N	32 x 64	14	39,799	EVPROPU064	40 x 64	10	71,117	EVPROPV064	50 x 64	6	130,962
EVPROPT070N	32 x 70	12	41,058	EVPROPU070	40 x 70	8	71,414				
EVPROPT076N	32 x 76	12	43,750	EVPROPU076	40 x 76	8	72,565	EVPROPV076	50 X 76	6	143,024
EVPROPT089N	32 x 89	10	49,113	EVPROPU089	40 x 89	8	77,238	EVPROPV089	50 X 89	4	167,480
EVPROPT102N	32 x 102	10	56,278	EVPROPU102	40 x 102	8**	86,328	EVPROPV102	50 x 102	4**	181,234
EVPROPT108N	32 x 108	8	59,322	EVPROPU108	40 x 108	8**	88,044	EVPROPV108	50 x 108	4**	192,152
EVPROPT114N	32 x 114	8	61,507	EVPROPU114	40 x 114	8	89,963	EVPROPV114	50 x 114	4	202,830
EVPROPT125N	32 x 125	6	75,073	EVPROPU125N	40 x 125	6	102,759				
EVPROPT133N	32 x 133	6	78,913	EVPROPU133	40 x 133	6	114,319				
EVPROPT140N	32 x 140	6	83,755	EVPROPU140N	40 x 140	6	124,307	EVPROPV140	50 x 140	4**	233,707
EVPROPT160N	32 x 160	6	96,251	EVPROPU160	40 x 160	6	137,593	EVPROPV160	50 x 160	4**	259,322
EVPROPT170N	32 x 170	6	113,230	EVPROPU170	40 x 170	6	165,121	EVPROPV170	50 x 170	4**	293,033

** DÉLAIS: Consulter le bureau commercial.

Pour des épaisseurs et diamètres différents consulter le bureau commercial.

Dimensions de l'emballage 209 x 40 x 33 cm. Volume de l'emballage = 0,27 m³

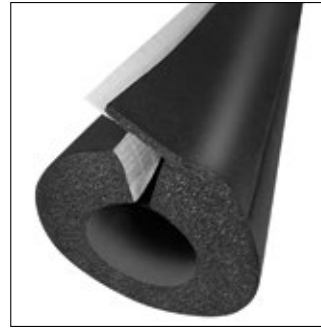


IT-FLEX C1-OP

IT-FLEX C1 AD2-OG

Fiche des caractéristiques techniques

Rév. 2025/1



TYPE DE MATÉRIAU	Mousse élastomère flexible (FEF) à cellules fermées. Tubes prédécoupés avec 2 bandes adhésives sur les lèvres et recouvrement adhésif en élastomère.
SPÉCIFICATION DU PRODUIT	Isolant thermique en élastomère extrudé et expansé réalisé en conformité avec la norme EN 14304.
GAMME DE PRODUCTION	Tubes en barres adhésifs disponibles dans des diamètres de 6 à 170 mm et des épaisseurs de 6 à 60 mm.
UTILISATION DU PRODUIT	Isolation thermique des composants des installations de chauffage, de climatisation, de réfrigération civiles et industrielles.
PRINCIPALES PARTICULARITES	Expansé sans utiliser de CFC - HCFC. Ne contient ni poussières ni fibres.
SÉCURITÉ ET ENVIRONNEMENT	EPD (Environmental Product Declaration). Déclaration EPDITALY0094. Date de validité 15/09/2023 - 15/09/2028. Code UNCPC 3623. Opérateur du programme: EPD Italie

Informations techniques	Données de référence	Norme d'essai												
TEMPÉRATURES D'EXERCICE Température maxi des fluides transportés Température mini des fluides transportés	+ 110 °C - 50 °C	EN 14706 - 14707												
CONDUCTIVITÉ THERMIQUE λ	<table border="1"> <tr> <td>Tubes 6-25 mm</td> <td>a 0 °C $\lambda \leq 0,033$ W/m·K</td> <td rowspan="6">EN ISO 8497 - EN 12667</td> </tr> <tr> <td></td> <td>a 20 °C $\lambda \leq 0,035$ W/m·K</td> </tr> <tr> <td></td> <td>a 40 °C $\lambda \leq 0,037$ W/m·K</td> </tr> <tr> <td>Tubes 30-60 mm</td> <td>a 0 °C $\lambda \leq 0,036$ W/m·K</td> </tr> <tr> <td></td> <td>a 20 °C $\lambda \leq 0,038$ W/m·K</td> </tr> <tr> <td></td> <td>a 40 °C $\lambda \leq 0,040$ W/m·K</td> </tr> </table>	Tubes 6-25 mm	a 0 °C $\lambda \leq 0,033$ W/m·K	EN ISO 8497 - EN 12667		a 20 °C $\lambda \leq 0,035$ W/m·K		a 40 °C $\lambda \leq 0,037$ W/m·K	Tubes 30-60 mm	a 0 °C $\lambda \leq 0,036$ W/m·K		a 20 °C $\lambda \leq 0,038$ W/m·K		a 40 °C $\lambda \leq 0,040$ W/m·K
Tubes 6-25 mm	a 0 °C $\lambda \leq 0,033$ W/m·K	EN ISO 8497 - EN 12667												
	a 20 °C $\lambda \leq 0,035$ W/m·K													
	a 40 °C $\lambda \leq 0,037$ W/m·K													
Tubes 30-60 mm	a 0 °C $\lambda \leq 0,036$ W/m·K													
	a 20 °C $\lambda \leq 0,038$ W/m·K													
	a 40 °C $\lambda \leq 0,040$ W/m·K													
FACTEUR DE RÉSISTANCE À LA DIFFUSION DE LA VAPEUR D'EAU μ	<table border="1"> <tr> <td>Tubes 6-19 mm</td> <td>$\mu \geq 10000$</td> <td rowspan="2">EN 13469 - EN 120</td> </tr> <tr> <td>Tubes 25-60 mm</td> <td>$\mu \geq 7000$</td> </tr> </table>	Tubes 6-19 mm	$\mu \geq 10000$	EN 13469 - EN 120	Tubes 25-60 mm	$\mu \geq 7000$								
Tubes 6-19 mm	$\mu \geq 10000$	EN 13469 - EN 120												
Tubes 25-60 mm	$\mu \geq 7000$													
CLASSIFICATION DE RÉACTION AU FEU	<table border="1"> <tr> <td>EUROCLASSE</td> <td>TUBES B_L - s2, d0</td> <td>EN 13501 - 1</td> </tr> <tr> <td>USA</td> <td>UL V0 jhunqu'à l'èp sp. 13 mm</td> <td rowspan="2">AEAI</td> </tr> <tr> <td>SUISSE VKF</td> <td>RF2 TUBES</td> </tr> </table>	EUROCLASSE	TUBES B _L - s2, d0	EN 13501 - 1	USA	UL V0 jhunqu'à l'èp sp. 13 mm	AEAI	SUISSE VKF	RF2 TUBES					
EUROCLASSE	TUBES B _L - s2, d0	EN 13501 - 1												
USA	UL V0 jhunqu'à l'èp sp. 13 mm	AEAI												
SUISSE VKF	RF2 TUBES													
CAPACITÉ LIMITÉE DE PROPAGATION DES FLAMMES	CONFORME	Directive 96/98/ CE - Module D - Module B												
PRÉVENTION DE LA CORROSION DES TUYAUTERIES	CONFORME	EN 13468												
RÉSISTANCE À L'OZONE	EXCELLENTE	ISO 7326												
RÉSISTANCE AUX RAYONS UV	BONNE	UNI ISO 4892 - 2												
TOLÉRANCES DIMENSIONNELLES	Selon le tableau 1 de la norme EN 14304													

* NB : pour les applications à des températures inférieures, consultez notre bureau technique.

Les documentations et certifications spécifiques sont disponibles sur inscription sur notre site Internet à l'adresse : www.evocellmobius.it

La société Evocell&Mobius S.r.l. se réserve le droit de modifier les données contenues dans la présente documentation sans qu'aucun préavis ne soit obligatoire.

Toutes les normes citées dans le présent document font référence aux dernières versions publiées.



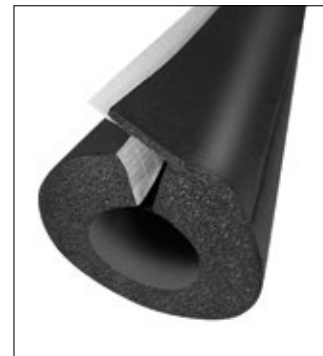
IT-FLEX C1

IT-FLEX C1 AD2-OG

Spécial réfrigération et climatisation

TUBES ISOLANTS LONGUEUR 2 m PRÉDÉCOUPÉS AUTOCOLLANTS 2 BANDES et RECOUVREMENT ADHÉSIF 3 mm RUBAN

Épaisseur 13 mm				Épaisseur 19 mm			
Code	Dimension	m/cart.	Prix €/m	Code	Dimension	m/cart.	Prix €/m
				EVPRO2GM012	19 x 12	88	9,530
EVPRO2GH015	13 x 15	136	6,548	EVPRO2GM015N	19 x 15	80	9,787
EVPRO2GH018	13 x 18	118	6,651	EVPRO2GM018	19 x 18	72	9,890
EVPRO2GH020N	13 x 20	100	7,278	EVPRO2GM020N	19 x 20	70	10,775
EVPRO2GH022N	13 x 22	100	7,284	EVPRO2GM022	19 x 22	64	10,781
EVPRO2GH025	13 x 25	80	7,793	EVPRO2GM025N	19 x 25	60	13,028
EVPRO2GH028N	13 x 28	80	7,868	EVPRO2GM028N	19 x 28	52	13,112
EVPRO2GH032	13 x 32	58	8,601	EVPRO2GM032N	19 x 32	40	13,888
EVPRO2GH035	13 x 35	58	8,621	EVPRO2GM035N	19 x 35	40	13,901
EVPRO2GH040	13 x 40	48	10,019	EVPRO2GM040	19 x 40	32	17,995
EVPRO2GH042	13 x 42	48	10,044	EVPRO2GM042	19 x 42	32	18,049
EVPRO2GH048N	13 x 48	48	11,089	EVPRO2GM048N	19 x 48	32	20,517
EVPRO2GH050N	13 x 50	48	12,423	EVPRO2GM050N	19 x 50	30	21,362
EVPRO2GH054N	13 x 54	40	12,495	EVPRO2GM054N	19 x 54	30	21,407
EVPRO2GH060N	13 x 60	36	13,232	EVPRO2GM060N	19 x 60	24	22,934
EVPRO2GH064N	13 x 64	36	15,330	EVPRO2GM064N	19 x 64	24	25,179
EVPRO2GH070N	13 x 70	32	16,627	EVPRO2GM070N	19 x 70	20	26,822
EVPRO2GH076N	13 x 76	32	16,356	EVPRO2GM076N	19 x 76	20	28,023
				EVPRO2GM080N	19 x 80	18	32,223
EVPRO2GH089N	13 x 89	28	22,934	EVPRO2GM089N	19 x 89	18	33,202
EVPRO2GH102N	13 x 102	20	30,254	EVPRO2GM102N	19 x 102	16	38,530
EVPRO2GH108N	13 x 108	20	32,071	EVPRO2GM108N	19 x 108	16	46,915
EVPRO2GH114N	13 x 114	20	33,645	EVPRO2GM114N	19 x 114	14	48,715
EVPRO2GH125N	13 x 125	16	45,431	EVPRO2GM125N	19 x 125	12	60,448
EVPRO2GH133N	13 x 133	16	50,850	EVPRO2GM133N	19 x 133	12	65,866
EVPRO2GH140N	13 x 140	14	51,627	EVPRO2GM140N	19 x 140	10	67,114
EVPRO2GH160N	13 x 160	14	56,045	EVPRO2GM160	19 x 160	8	70,462
EVPRO2GH170	13 x 170	12	64,898	EVPRO2GM170N	19 x 170	8	77,540



Pour des épaisseurs et diamètres différents consulter le bureau commercial.

Dimensions de l'emballage 209 x 40 x 33 cm. Volume de l'emballage = 0,27 m³

IT-FLEX C1 AD2-OG

IT-FLEX C1

IT-FLEX C1 AD2-OG

Spécial réfrigération et climatisation

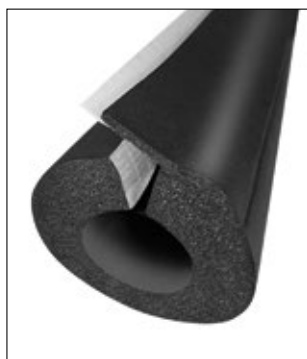
TUBES ISOLANTS LONGUEUR 2 m PRÉDÉCOUPÉS AUTOCOLLANTS 2 BANDES et RECOUVREMENT ADHÉSIF 3 mm RUBAN

Épaisseur 25 mm				Épaisseur 32 mm				Épaisseur 40 mm			
Code	Dimension	m/cart.	Prix €/m	Code	Dimension	m/cart.	Prix €/m	Code	Dimension	m/cart.	Prix €/m
EVPRO2GP012N	25 x 12	52	16,959								
EVPRO2GP015N	25 x 15	52	17,409	EVPRO2GT015N	32 x 15	36	23,500				
EVPRO2GP018	25 x 18	50	17,679	EVPRO2GT018	32 x 18	32	24,178				
EVPRO2GP022	25 x 22	42	18,376	EVPRO2GT022	32 x 22	32	24,474				
EVPRO2GP025	25 x 25	40	20,165	EVPRO2GT025	32 x 25	24	26,921				
EVPRO2GP028	25 x 28	40	20,246	EVPRO2GT028	32 x 28	24	28,749	EVPRO2GU028	40 x 28	20	58,637
EVPRO2GP032N	25 x 32	32	22,349								
EVPRO2GP035N	25 x 35	32	23,030	EVPRO2GT035	32 x 35	22	32,964	EVPRO2GU035	40 x 35	18	63,963
EVPRO2GP042N	25 x 42	28	30,022	EVPRO2GT042N	32 x 42	18	40,837	EVPRO2GU042	40 x 42	16	71,044
EVPRO2GP048N	25 x 48	22	32,705	EVPRO2GT048N	32 x 48	18	43,394	EVPRO2GU048	40 x 48	12	77,555
EVPRO2GP054N	25 x 54	18	38,237	EVPRO2GT054N	32 x 54	16	48,344	EVPRO2GU054	40 x 54	10	82,383
EVPRO2GP060N	25 x 60	18	39,406	EVPRO2GT060N	32 x 60	14	49,120	EVPRO2GU060	40 x 60	10	95,427
EVPRO2GP064N	25 x 64	18	43,806	EVPRO2GT064N	32 x 64	14	53,526	EVPRO2GU064	40 x 64	10	94,242
EVPRO2GP076N	25 x 76	16	51,592	EVPRO2GT076N	32 x 76	12	66,466	EVPRO2GU076	40 x 76	8	104,956
EVPRO2GP089N	25 x 89	14	55,173	EVPRO2GT089N	32 x 89	10	74,148	EVPRO2GU089	40 x 89	8	113,746
EVPRO2GP102N	25 x 102	10	71,854	EVPRO2GT102N	32 x 102	10	94,342	EVPRO2GU102	40 x 102	8**	121,262
EVPRO2GP108N	25 x 108	10	73,120	EVPRO2GT108	32 x 108	8	96,125				
EVPRO2GP114N	25 x 114	10	75,127	EVPRO2GT114N	32 x 114	8	98,392	EVPRO2GU114	40 x 114	8	135,631
EVPRO2GP125N	25 x 125	10	82,551	EVPRO2GT125N	32 x 125	6	112,613	EVPRO2GU125N	40 x 125	6	156,918
EVPRO2GP133N	25 x 133	8	88,622	EVPRO2GT133N	32 x 133	6	116,493	EVPRO2GU133	40 x 133	6*	167,479
EVPRO2GP140N	25 x 140	8	92,618	EVPRO2GT140N	32 x 140	6	122,126	EVPRO2GU140N	40 x 140	6	170,548
EVPRO2GP160N	25 x 160	6	102,705	EVPRO2GT160N	32 x 160	6	129,945	EVPRO2GU160	40 x 160	6	191,364
EVPRO2GP170N	25 x 170	6	115,423	EVPRO2GT170N	32 x 170	6	145,248	EVPRO2GU170	40 x 170	6	193,581

** DÉLAIS: Consulter le bureau commercial.

Pour des épaisseurs et diamètres différents consulter le bureau commercial.

Dimensions de l'emballage 209 x 40 x 33 cm. Volume de l'emballage = 0,27 m³

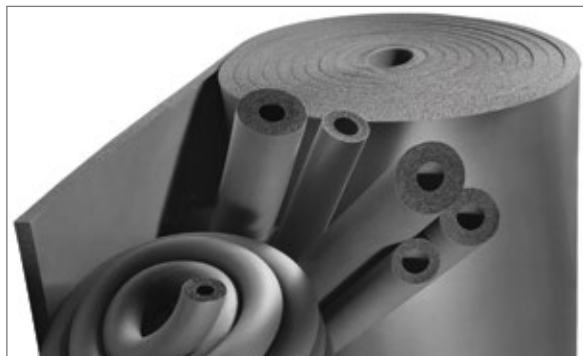


IT-FLEX C1 AD2-OG

IT-FLEX AT Haute température
IT-FLEX AT R Haute température
+ protection mécanique et anti-UV

Fiche des caractéristiques techniques

Rév. 2025/1



TYPE DE MATÉRIAU

Mousse élastomère flexible (FEF) à cellules fermées.

SPÉCIFICATION DU PRODUIT

Isolant thermique en élastomère EPDM extrudé et expansé réalisé en conformité avec la norme EN 14304.

GAMME DE PRODUCTION

Tubes en barres, adhésifs et non adhésifs, et en rouleaux continus disponibles dans des diamètres de 10 à 114 mm et des épaisseurs de 9 à 32 mm. Plaques à plat ou en rouleaux adhésifs et non adhésifs disponibles dans des épaisseurs de 6 à 32 mm. Rubans de 3 mm d'épaisseur.

UTILISATION DU PRODUIT

Isolation thermique des composants des installations de chauffage, de climatisation et des installations industrielles fonctionnant avec des fluides à haute température, même placées en extérieur (Version AT R).

PRINCIPALES PARTICULARITÉS

Expansé sans utiliser de CFC - HCFC - PVC. Ne contient ni poussières ni fibres.

Informations techniques	Données de référence	Norme d'essai
TEMPÉRATURES D'EXERCICE Température maxi des fluides transportés Température mini des fluides transportés	+ 150 °C* (+ 130 °C pour des plaques collées sur toute la surface) - 50 °C* (- 196 °C**)	EN 14706 - 14707
CONDUCTIVITÉ THERMIQUE λ	À la Tm de +40 °C ≤ 0,042 W/m•K	EN ISO 8497 - EN 12667
CLASSIFICATION DE RÉACTION AU FEU	EUROCLASSE { PLAQUES ET RUBANS - E TUBES - EL	EN 13501 - 1
SUISS VKF	RF3 (CR) PLAQUES ET TUBES	AEA1
PRÉVENTION DE LA CORROSION DES TUYAUTERIES	CONFORME	EN 13468
PROPRIÉTÉS DE COMPRESSION	≥ 60 %	UNI 4913
RÉSISTANCE À L'OZONE	EXCELLENTE	ISO 7326
RÉSISTANCE AUX RAYONS UV	BONNE	UNI ISO 4892 - 2
TOLÉRANCES DIMENSIONNELLES	Selon le tableau 1 de la norme EN 14304	

LES CARACTÉRISTIQUES DU REVÊTEMENT DE PROTECTION EXTERNE (VERSION IT-FLEX AT R HAUTE TEMPERATURE + PROTECTION MECANIQUE ET ANTI-UV) SONT LES SUIVANTES :

TYPE	FILM EN PE ANTI-RAYURES / ANTI-UV	
COULEUR	NOIR/BLANC	
FACTEUR DE RÉSISTANCE À LA DIFFUSION DE LA VAPEUR D'EAU μ	≥ 10000	EN ISO 12086
RÉSISTANCE À L'OZONE	EXCELLENTE	ISO 7326
RÉSISTANCE AUX RAYONS UV	EXCELLENTE	UNI ISO 4892 - 2

* NB : pour les applications à des températures inférieures ou supérieures, consultez notre bureau technique

** Pour les systèmes cryogéniques, LNG, et pour tous ces types d'applications, il doit faire partie du système cryogénique IT-FLEX. (consultez notre service technique).

Les documentations et certifications spécifiques sont disponibles sur inscription sur notre site Internet à l'adresse : www.evocellmobius.it
La société Evocell&Mobius S.r.l. se réserve le droit de modifier les données contenues dans la présente documentation sans qu'aucun préavis ne soit obligatoire.

Toutes les normes citées dans le présent document font référence aux dernières versions publiées.

IT-FLEX AT Haute température

TUBES ISOLANTS LONGUEUR 2 m



TUBES CUIVRE (CU)			TUBES FER (FE)			TUBES PE/PP/PVC	Épaisseur H 13 mm			Épaisseur M 19 mm		
ø ext. mm	ø ext. mm	ø pouces	ø ext. mm	ø pouces	DN mm	ø ext. mm	Code	m/cart.	Prix €/m	Code	m/cart.	Prix €/m
6,35	6	1/4"										
7,93	8	5/16"										
9,52	10	3/8"	10,10	1/8"	6							
12,70	12	1/2"										
	14		13,60	1/4"	8							
15,87	16	5/8"				16	EV5AT13X015	100	5,564	EV5AT19X015	60	10,966
	18		17,20	3/8"	10		EV5AT13X018	90	5,683	EV5AT19X018	60	11,180
19,05		3/4"				20						
22,22	22	7/8"	21,30	1/2"	15		EV5AT13X022	70	5,987	EV5AT19X022	44	12,987
25,40		1"				25						
			26,90	3/4"	20							
28,57	28	1-1/8"					EV5AT13X028	60	7,022	EV5AT19X028	40	14,513
						32						
34,92	35	1-3/8"	33,70	1"	25		EV5AT13X035	44	8,456	EV5AT19X035	30	17,121
						40						
41,27	42	1-5/8"	42,40	1-1/4"	32		EV5AT13X042	36	9,980	EV5AT19X042	24	21,888
			48,30	1-1/2"	40		EV5AT13X048	30	11,086	EV5AT19X048	22	24,545
						50						
53,97	54	2"					EV5AT13X054	26	13,340	EV5AT19X054	18	29,394
			60,30	2"	50		EV5AT13X060	24	15,548	EV5AT19X060	18	31,079
	64					63						
	70											
	76,10		76,10	2-1/2"	65	75	EV5AT13X076	16	21,914	EV5AT19X076	14	38,276
	80											
	88,90		88,90	3"	80	90	EV5AT13X089	16	26,941	EV5AT19X089	12	42,412
		4-1/4"	101,3/104,3	3-1/2"								
	108	4-1/2"										
	114		114,30	4"	100	110						

IT-FLEX AT Haute température

TUBES ISOLANTS LONGUEUR 2 m

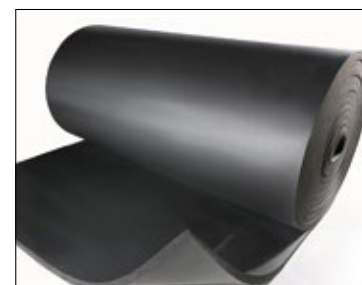


TUBES CUIVRE (CU)			TUBES FER (FE)			TUBES PE/PP/PVC	Épaisseur P 25 mm			Épaisseur T		
ø ext. mm	ø ext. mm	ø pouces	ø ext. mm	ø pouces	DN mm	ø ext. mm	Code	m/cart.	Prix €/m	Code	m/cart.	Prix €/m
	18		17,20	3/8"	10		EV5AT25X018	30	16,812			
19,05		3/4"				20						
22,22	22	7/8"	21,30	1/2"	15		EV5AT25X022	26	19,093	EV5AT32X022	24	31,192
25,40		1"				25						
			26,90	3/4"	20							
28,57	28	1-1/8"					EV5AT25X028	24	20,016	EV5AT32X028	24	35,046
						32						
34,92	35	1-3/8"	33,70	1"	25		EV5AT25X035	18	23,115	EV5AT32X035	18	43,069
						40						
41,27	42	1-5/8"	42,40	1-1/4"	32		EV5AT25X042	16	26,069	EV5AT32X042	16	48,718
			48,30	1-1/2"	40		EV5AT25X048	14	32,222	EV5AT32X048	14	58,677
						50						
53,97	54	2"					EV5AT25X054	12	35,983	EV5AT32X054	12	62,068
			60,30	2"	50		EV5AT25X060	12	39,358	EV5AT32X060	10	69,608
	64					63						
	70											
	76,10		76,10	2-1/2"	65	75	EV5AT25X076	8	49,118	EV5AT32X076	10	76,492
	80											
	88,90		88,90	3"	80	90	EV5AT25X089	8	54,417	EV5AT32X089	8	86,770

* Pour des épaisseurs et des dimensions différentes, contactez notre bureau commercial.

Dimensions de l'emballage 209 x 40 x 33 cm.

Volume de l'emballage = 0,27 m³



IT-FLEX AT Haute température

ROULEAUX 1m

Code	Épaisseur (mm)	m ² /rouleau	Prix €/m ²
EVBL06AT	6	30	31,700
EVBL10AT	10	20	41,221
EVBL13AT	13	14	58,888
EVBL19AT	19	10	84,377
EVBL25AT	25	8	116,018
EVBL32AT	32	6	145,033

Dimensions de l'emballage 108 x 54 x 54 cm.

Volume de l'emballage = 0,31 m³

IT-FLEX - BANDES ÉLASTOMÈRES ADHÉSIVES

EV8NASTRON315AT - largeur 50 mm x épaisseur 3 mm x longueur 15 m.

IT-FLEX AT R Haute température + protection mécanique et anti-UV

TUBES ISOLANTS LONGUEUR 2 m AVEC REVÊTEMENT EXTERNE EN PE ANTI-RAYURE/ANTI-UV DE COULEUR NOIRE



TUBES CUIVRE (CU)			TUBES FER (FE)			TUBES PE/PP/PVC	Épaisseur H 13 mm			Épaisseur M 19 mm			Épaisseur T 32 mm		
ø ext. mm	ø ext. mm	ø pouces	ø ext. mm	ø pouces	DN mm	ø ext. mm	Code	m/cart.	Prix €/m	Code	m/cart.	Prix €/m	Code	m/cart.	Prix €/m
15,87	16	5/8"				16	EV5ATR13X15	100	8,662	EV5ATR19X15	60	17,453			
	18		17,20	3/8"	10		EV5ATR13X18	90	9,267	EV5ATR19X18	60	18,057	EV5ATR32X18	30	35,319*
19,05		3/4"				20									
22,22	22	7/8"	21,30	1/2"	15								EV5ATR32X22	24	36,465*
							EV5ATR13X24	70	9,841	EV5ATR19X24	44	19,076			
25,40		1"				25									
			26,90	3/4"	20										
28,57	28	1-1/8"											EV5ATR32X28	24	38,535*
							EV5ATR13X29	60	11,114	EV5ATR19X29	40	20,095			
						32									
35			33,70	1"			EV5ATR13X35	44	13,470	EV5ATR19X35	30	23,217	EV5ATR32X35	22	40,700*
										EV5ATR19X42	24	26,465	EV5ATR32X42	18	42,930*

* Sur demande

IT-FLEX AT R Haute température + protection mécanique et anti-UV

TUBES ISOLANTS LONGUEUR 2 m AVEC REVÊTEMENT EXTERNE EN PE ANTI-RAYURE/ANTI-UV DE COULEUR BLANC



TUBES CUIVRE (CU)			TUBES FER (FE)			TUBES PE/PP/PVC	Épaisseur H 13 mm			Épaisseur M 19 mm			Épaisseur T 32 mm		
ø ext. mm	ø ext. mm	ø pouces	ø ext. mm	ø pouces	DN mm	ø ext. mm	Code	m/cart.	Prix €/m	Code	m/cart.	Prix €/m	Code	m/cart.	Prix €/m
12,70	12	1/2"								EV5ATR19X12B	60	13,185			
	14		13,60	1/4"	8										
15,87	16	5/8"				16	EV5ATR13X15B	100	8,662	EV5ATR19X15B	60	17,453			
	18		17,20	3/8"	10		EV5ATR13X18B	90	9,267	EV5ATR19X18B	60	18,057			
19,05		3/4"				20									
22,22	22	7/8"	21,30	1/2"	15		EV5ATR13X22B	70	9,841	EV5ATR19X22B	44	19,076	EV5ATR32X22B	24	36,465*
25,40		1"				25									
			26,90	3/4"	20										
28,57	28	1-1/8"					EV5ATR13X28B	60	11,114	EV5ATR19X28B	40	20,095	EV5ATR32X28B	24	38,535*
						32									
35			33,70	1"						EV5ATR19X35B	30	23,217	EV5ATR32X35B	22	43,376*
										EV5ATR19X42B	24	26,465	EV5ATR32X42B	18	53,589*

* Sur demande

IT-FLEX HF « SANS HALOGENE »

Fiche des caractéristiques techniques

Rév. 2025/1



TYPE DE MATÉRIAU	Mousse élastomère flexible (FEF) à cellules fermées. Couleur noire.
SPÉCIFICATION DU PRODUIT	Isolant thermique en élastomère extrudé et expansé réalisé en conformité avec la norme EN 14304.
GAMME DE PRODUCTION	Tubes en barres, adhésifs et non adhésifs, disponibles dans des diamètres de 10 à 114 mm et des épaisseurs de 9 à 32 mm. Plaques en rouleaux dans des épaisseurs de 6 à 32 mm. Rubans de 3 mm d'épaisseur.
UTILISATION DU PRODUIT	Isolation thermique des composants des installations de chauffage, de climatisation, de réfrigération et des installations industrielles ; pour des applications navales et ferroviaires ; particulièrement indiquée pour des applications où l'utilisation de matériaux à faible émission de fumées et à faible toxicité en cas d'incendie est préférable.
PRINCIPALES PARTICULARITÉS	Expansé sans utiliser de CFC - HCFC - PVC. Ne contient ni poussières ni fibres ; sans halogènes.

Informations techniques	Données de référence	Norme d'essai
TEMPÉRATURES D'EXERCICE Température maxi des fluides transportés Température mini des fluides transportés	+ 130 °C - 50 °C	EN 14706 - 14707
CONDUCTIVITÉ THERMIQUE λ	À la Tm de 0 °C $\leq 0,039$ W/m·K À la Tm de 40 °C $\leq 0,043$ W/m·K	EN ISO 8497 - EN 12667
FACTEUR DE RÉSISTANCE À LA DIFFUSION DE LA VAPEUR D'EAU μ	≥ 2000	EN 13469 - EN 12086
CLASSIFICATION DE RÉACTION AU FEU	Tubes ÉPAIS. 6-32 mm - DL - s1, d0 EUROCLASSES Plaques ÉPAIS. 6-25 mm et rubans - D - s2, d0 Plaques ÉPAIS. 32 mm - E USA, CANADA UL Approved Flame Class HF 1 SUISSE VKF RF 3	EN - 13501 - 1 UL94, UL46 A, UL746 B VKF13-15
APPLICATIONS FERROVIAIRES	HL 1/R1 (faible émission, faible toxicité en cas d'incendie)	EN - 45545-2
APPLICATIONS NAVALES	Satisfait aux exigences	IMO RES. MSC307/88 - IMO MSC/Circ 1004 DIR. MED 96/98 Modules B et D
PRÉVENTION DE LA CORROSION DES TUYAUTERIES	CONFORME - assure une protection efficace contre la corrosion EN 13468 EN 13468 : 2001-12 : Produits isolants thermiques pour les équipements de construction et les installations industrielles - Détermination des traces de chlorure, fluorure, silicate et ions de sodium hydrosolubles et du pH	EN 13468
COMPORTEMENT ANTIMICROBIEN	Satisfait aux exigences	AATTCC test method 30 - 2004
TOLÉRANCES DIMENSIONNELLES	Selon le tableau 1 de la norme EN 14304	

* NB : pour les applications à des températures inférieures, consultez notre bureau technique.

Pour rouleaux adhésifs appliqués sur une face plabe: temp. max d'utilisation = 90 °C

Pour les rubans: temp max. d'utilisation = 120 °C.

Les documentations et certifications spécifiques sont disponibles sur inscription sur notre site Internet à l'adresse : www.evocellmobius.it

La société Evocell&Mobius S.r.l. se réserve le droit de modifier les données contenues dans la présente documentation sans qu'aucun préavis ne soit obligatoire.

Toutes les normes citées dans le présent document font référence aux dernières versions publiées.



IT-FLEX HF "SANS HALOGENE"

TUBES ISOLANTS LONGUEUR 2 m



TUBES CUIVRE (CU)			TUBES FER (FE)			TUBES PE/PP/PVC	Épaisseur H 13 mm			Épaisseur M 19 mm		
ø ext. mm	ø ext. mm	ø pouces	ø ext. mm	ø pouces	DN mm	ø ext. mm	Code	m/ cart.	Prix €/m	Code	m/ cart.	Prix €/m
6,35	6	1/4"										
7,93	8	5/16"										
9,52	10	3/8"	10,10	1/8"	6		EV10HF13x10	172	10,477			
12,70	12	1/2"					EV10HF13x12	162	11,441			
	14		13,60	1/4"	8							
							EV10HF13x15	136	12,550	EV10HF19x15	78	21,745
15,87	16	5/8"				16						
	18		17,20	3/8"	10		EV10HF13x18	118	13,089	EV10HF19x18	72	26,107
19,05		3/4"				20						
22,22	22	7/8"	21,30	1/2"	15		EV10HF13x22	98	13,763	EV10HF19x22	64	27,125
25,40		1"				25						
			26,90	3/4"	20							
28,57	28	1-1/8"					EV10HF13x28	78	16,137	EV10HF19x28	48	31,543
						32						
34,92	35	1-3/8"	33,70	1"	25		EV10HF13x35	58	19,500	EV10HF19x35	40	35,224
						40						
41,27	42	1-5/8"	42,40	1-1/4"	32		EV10HF13x42	48	23,008	EV10HF19x42	40	40,608
			48,30	1-1/2"	40		EV10HF13x48	40	25,537	EV10HF19x48	32	51,964
						50						
53,97	54	2"					EV10HF13x54	34	30,766	EV10HF19x54	32	58,274
			60,30	2"	50		EV10HF13x60	32	35,875	EV10HF19x60	28	71,715
	64					63						
	70											
	76,10		76,10	2-1/2"	65	75	EV10HF13x76	26	43,925	EV10HF19x76	20	80,180
	80											
	88,90		88,90	3"	80	90	EV10HF13x89	24	53,292	EV10HF19x89	16	91,221
			101,3/104,3	3-1/2"								
	108	4-1/4"										
	114	4-1/2"	114,30	4"	100	110				EV10HF19x114	14	96,497
						125						
	133											
			139,70	5"	125	140						
	159	6-1/4"	159			160						

IT-FLEX HF "SANS HALOGENE"

TUBES ISOLANTS LONGUEUR 2 m



TUBES CUIVRE (CU)			TUBES FER (FE)			TUBES PE/PP/PVC	Épaisseur P 25 mm			Épaisseur T 32 mm		
ø ext. mm	ø ext. mm	ø pouces	ø ext. mm	ø pouces	DN mm	ø ext. mm	Code	m/ cart.	Prix €/m	Code	m/ cart.	Prix €/m
6,35	6	1/4"										
7,93	8	5/16"										
9,52	10	3/8"	10,10	1/8"	6							
12,70	12	1/2"										
	14		13,60	1/4"	8							
15,87	16	5/8"				16						
	18		17,20	3/8"	10							
19,05		3/4"				20						
22,22	22	7/8"	21,30	1/2"	15		EV10HF25x22	42	55,254	EV10HF32x22	32	68,818
25,40		1"				25						
			26,90	3/4"	20							
28,57	28	1-1/8"					EV10HF25x28	40	58,137	EV10HF32x28	24	74,693
						32						
34,92	35	1-3/8"	33,70	1"	25		EV10HF25x35	32	65,057	EV10HF32x35	24	82,292
						40						
41,27	42	1-5/8"	42,40	1-1/4"	32		EV10HF25x42	26	81,059	EV10HF32x42	18	101,887
			48,30	1-1/2"	40		EV10HF25x48	22	90,023	EV10HF32x48	18	113,788
						50						
53,97	54	2"					EV10HF25x54	22	103,212	EV10HF32x54	14	131,047
			60,30	2"	50		EV10HF25x60	18	108,100	EV10HF32x60	14	141,059
	64					63						
	70											
	76,10		76,10	2-1/2"	65	75	EV10HF25x76	16	149,877	EV10HF32x76	10	170,737
	80											
	88,90		88,90	3"	80	90	EV10HF25x89	12	183,039	EV10HF32x89	10	191,078
			101,3/104,3	3-1/2"								
	108	4-1/4"										
	114	4-1/2"	114,30	4"	100	110	EV10HF25x114	10	229,214	EV10HF32x114	8	274,090
						125						
	133											
			139,70	5"	125	140						
	159	6-1/4"	159			160						

IT-FLEX HF "SANS HALOGENE"

ROULEAUX 1m



ROULEAUX

Code	Épaisseur (mm)	Rouleau (m ² /cart.)	Prix €/m ²
EV10HFBL06	6	15	79,094
EV10HFBL10	10	10	115,286
EV10HFBL13	13	8	140,909
EV10HFBL19	19	6	200,187
EV10HFBL25	25	4	260,903
EV10HFBL32	32	3	307,700

Dimensions de l'emballage : 105 x 40 x 41 cm - Volume de l'emballage = 0,18 m³

* Pour des plaques adhésives, contactez notre bureau commercial.

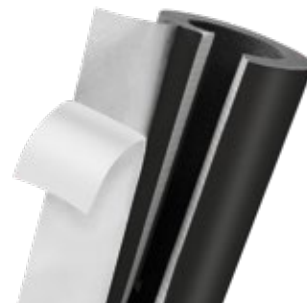
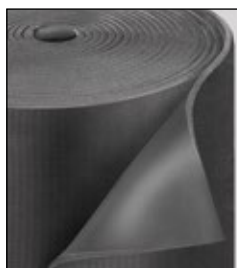
IT-FLEX HF

PLAQUES EN ROULEAU

EVOTEC ROULEAUX B, S2, d0 TUBES B_L, S1, d0

Fiche des caractéristiques techniques

Rév. 2025/1



TYPE DE MATÉRIAU	Mousse élastomère flexible (FEF) à cellules fermées, de couleur noire associée au tissu de fibre minérale avec finition visible de couleur noire.
SPÉCIFICATION DU PRODUIT	Isolant thermique réalisé en conformité avec la norme EN14304.
GAMME DE PRODUCTION	Plaques en rouleaux non adhésives et adhésives, dans des épaisseurs de 6 à 32 mm. Rubans adhésifs de 3 mm d'épaisseur. Tubes en barres longueur 1 m dans des épaisseurs de 13 à 32 mm.
UTILISATION DU PRODUIT	Isolation thermique des composants des installations de chauffage, de climatisation et des installations industrielles, même placées en extérieur.
PRINCIPALES PARTICULARITÉS	Expansé sans utiliser de CFC - HCFC. Ne contient ni poussières ni fibres.

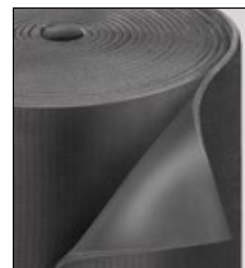
Informations techniques	Données de référence	Norme d'essai
TEMPÉRATURES D'EXERCICE Température maxi des fluides transportés Température mini des fluides transportés	+ 110 °C* - 50 °C	EN 14706
CONDUCTIVITÉ THERMIQUE λ	A tm de 0 °C 0,033 W/m•K A tm de 40 °C 0,037 W/m•K	EN 12667
FACTEUR DE RÉSISTANCE À LA DIFFUSION DE LA VAPEUR D'EAU μ	Plaques et tubes ép. 6-32 mm	EN 12086
ABSORPTION D'EAU	μ ≥ 10000 < 0.1 kg/m ²	EN 13472/EN 1609
CLASSIFICATION DE RÉACTION AU FEU	PLAQUES- EUROCLASSE B-s2, d0 TUBES - EUROCLASSE B _L -s1, d0	EN 13501-1
RÉSISTANCE AUX RAYONS UV	EXCELLENTE	UNI ISO 4892-2
RÉSISTANCE À L'OZONE	EXCELLENTE	
PRÉVENTION DE LA CORROSION DES TUYAUTERIES	CONFORME	DIN 1988 Part 7 - EN 13668

LES CARACTÉRISTIQUES DU REVÊTEMENT DE PROTECTION EXTERNE SONT :

TYPE	TISSU DU FIBRE MINÉRALE
EPAISSEUR TOTALE	μm ca. 200
POIDS	g/m ² ca. 250
COULEUR	NOIRE RAL 9005

EVOTEC

ROULEAUX 1 m



Code	Épaisseur (mm)	Rouleau (m ² /cart.)	Rouleau non adhésif	Code	Épaisseur (mm)	Rouleau (m ² /cart.)	Rouleau adhésif
			Prix €/m ²				Prix €/m ²
EVOTECBL006	6	30	90,686	EVOTECBLA006	6	30	106,437
EVOTECBL010	10	20	93,854	EVOTECBLA010	10	20	109,134
EVOTECBL013	13	14	103,530	EVOTECBLA013	13	14	120,576
EVOTECBL019	19	10	124,621	EVOTECBLA019	19	10	144,426
EVOTECBL025	25	8	144,929	EVOTECBLA025	25	8	166,589
EVOTECBL032	32	6	179,385	EVOTECBLA032	32	6	204,795

Dimensions de l'emballage 108 x 54 x 54 cm.
Volume de l'emballage = 0,31 m³



EVOTEC TUBES

TUBES ISOLANTS LONGUEUR 1M

Code	Description	m/cart.	Prix €/m
épaisseur 13 mm			
EVOTECH015	Tubo EVOTEC ép. 13 diam. 15 - 1m	136	26,184
EVOTECH018	Tubo EVOTEC ép. 13 diam. 18 - 1m	118	26,622
EVOTECH022	Tubo EVOTEC ép. 13 diam. 22 - 1m	98	27,687
EVOTECH028	Tubo EVOTEC ép. 13 diam. 28 - 1m	78	28,914
EVOTECH035	Tubo EVOTEC ép. 13 diam. 35 - 1m	58	31,756
EVOTECH042	Tubo EVOTEC ép. 13 diam. 42 - 1m	48	33,635
EVOTECH048	Tubo EVOTEC ép. 13 diam. 48 - 1m	40	36,195
EVOTECH054	Tubo EVOTEC ép. 13 diam. 54 - 1m	34	37,703
EVOTECH060	Tubo EVOTEC ép. 13 diam. 60 - 1m	32	38,785
EVOTECH076	Tubo EVOTEC ép. 13 diam. 76 - 1m	26	46,831
EVOTECH089	Tubo EVOTEC ép. 13 diam. 89 - 1m	24	64,241
épaisseur 19 mm			
EVOTECM015	Tubo EVOTEC ép. 19 diam. 15 - 1m	78	29,996
EVOTECM018	Tubo EVOTEC ép. 19 diam. 18 - 1m	72	30,730
EVOTECM022	Tubo EVOTEC ép. 19 diam. 22 - 1m	64	31,642
EVOTECM028	Tubo EVOTEC ép. 19 diam. 28 - 1m	48	34,921
EVOTECM035	Tubo EVOTEC ép. 19 diam. 35 - 1m	40	36,972
EVOTECM042	Tubo EVOTEC ép. 19 diam. 42 - 1m	40	38,785
EVOTECM048	Tubo EVOTEC ép. 19 diam. 48 - 1m	32	41,817
EVOTECM054	Tubo EVOTEC ép. 19 diam. 54 - 1m	32	43,374
EVOTECM060	Tubo EVOTEC ép. 19 diam. 60 - 1m	28	44,916
EVOTECM076	Tubo EVOTEC ép. 19 diam. 76 - 1m	20	52,139
EVOTECM089	Tubo EVOTEC ép. 19 diam. 89 - 1m	16	63,112
EVOTECM114	Tubo EVOTEC ép. 19 diam. 114 - 1m	14	76,423

EVOTEC TUBES

TUBES ISOLANTS LONGUEUR 1M

Code	Description	m/cart.	Prix €/m
épaisseur 25 mm			
EVOTECPO15	Tubo EVOTEC èp. 25 diam. 15 - 1m	50	32,303
EVOTECPO18	Tubo EVOTEC èp. 25 diam. 18 - 1m	50	37,738
EVOTECPO22	Tubo EVOTEC èp. 25 diam. 22 - 1m	42	38,708
EVOTECPO28	Tubo EVOTEC èp. 25 diam. 28 - 1m	40	40,633
EVOTECPO35	Tubo EVOTEC èp. 25 diam. 35 - 1m	32	42,990
EVOTECPO42	Tubo EVOTEC èp. 25 diam. 42 - 1m	26	44,465
EVOTECPO48	Tubo EVOTEC èp. 25 diam. 48 - 1m	22	50,139
EVOTECPO54	Tubo EVOTEC èp. 25 diam. 54 - 1m	22	57,301
EVOTECPO60	Tubo EVOTEC èp. 25 diam. 60 - 1m	18	60,805
EVOTECPO76	Tubo EVOTEC èp. 25 diam. 76 - 1m	16	66,609
EVOTECPO89	Tubo EVOTEC èp. 25 diam. 89 - 1m	12	72,265
EVOTECPI14	Tubo EVOTEC èp. 25 diam. 114 - 1m	8	85,732
épaisseur 32 mm			
EVOTECT015	Tubo EVOTEC èp. 32 diam. 15 - 1m	32	40,442
EVOTECT018	Tubo EVOTEC èp. 32 diam. 18 - 1m	32	44,409
EVOTECT022	Tubo EVOTEC èp. 32 diam. 22 - 1m	32	45,547
EVOTECT028	Tubo EVOTEC èp. 32 diam. 28 - 1m	24	48,657
EVOTECT035	Tubo EVOTEC èp. 32 diam. 35 - 1m	24	50,234
EVOTECT042	Tubo EVOTEC èp. 32 diam. 42 - 1m	18	54,991
EVOTECT048	Tubo EVOTEC èp. 32 diam. 48 - 1m	18	61,865
EVOTECT054	Tubo EVOTEC èp. 32 diam. 54 - 1m	14	64,976
EVOTECT060	Tubo EVOTEC èp. 32 diam. 60 - 1m	14	71,295
EVOTECT076	Tubo EVOTEC èp. 32 diam. 76 - 1m	10	87,050
EVOTECT089	Tubo EVOTEC èp. 32 diam. 89 - 1m	10	92,469
EVOTECT114	Tubo EVOTEC èp. 32 diam. 114 - 1m	8	118,489

Dimensions de l'emballage 108x54x54 cm

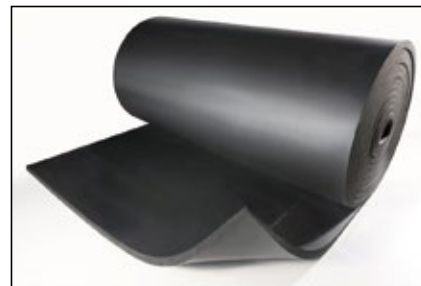
Volume de l'emballage = 0,31 m³

RUBAN- longueur 25 m largeur 50 mm

Code	Description	m ² /cart.	Prix €/m ²
EV8NASTEVO TEC	Ruban EVOTEC largeur 50mmx longueur 25 m	12	89,891

EVOPLUS S2 ROULEAUX B, S2, d0

Fiche des caractéristiques techniques



Protection élevée contre l'incendie et faible émission de fumée
Excellente capacité d'isolation
Structure cellulaire de l'isolation en élastomère
Mousse élastomère très flexible
Flexibilité et adaptabilité aux surfaces
 λ à 0 °C \leq 0,037 W/m•K - λ à 40 °C \leq 0,041 W/m•K



TYPE DE MATÉRIAU

Mousse élastomère souple (FEF) noire à cellules fermées.

DOMAINES D'APPLICATION

Isolation thermique des services de réfrigération, de climatisation, de chauffage et de plomberie dans les applications commerciales, industrielles et domestiques.

INFORMATIONS RELATIVES À L'ENVIRONNEMENT

Mousse de caoutchouc extrudé et expansé sans utiliser de CFC ni de HCFC. Aucune contribution à l'appauvrissement couche d'ozone (zéro ODP) et aucune contribution à l'effet de serre (zéro GWP).

GAMME DE PRODUITS

Rouleaux (disponibles aussi en version autocollante) épaisseurs de 10 à 32 mm.
Bande adhésive épaisseur 3 mm.

TOLÉRANCES DIMENSIONNELLES

Conformément à la norme européenne EN 14304.

INFORMATIONS COMPLÉMENTAIRES

Pour les versions adhésives, se utilise un adhésif acrylique modifié, avec un filet de renforcement, protégé par un polyéthylène. Il peut y avoir des traces de silicone sur le film de protection.

CONDITIONS DE STOCKAGE DURÉE DE CONSERVATION

Stocker le matériel dans un endroit sec et propre, à une température ambiante comprise entre 0 °C et 35 °C et relative comprise entre 50 % et 70 %. Ne pas exposer à la chaleur ou au soleil avant l'installation.
Les produits adhésifs ne doivent pas être stockés pendant plus d'un an.

Principales caractéristiques	Valeurs de référence	Test
GAMME DE TEMPÉRATURE DE FONCTIONNEMENT*	- 45 °C + 110 °C	EN 14706
CONDUCTIVITÉ THERMIQUE λ À une température moyenne de 0 °C À une température moyenne de 20 °C À une température moyenne de 40 °C	\leq 0,037 W/m•K \leq 0,039 W/m•K \leq 0,041 W/m•K	EN 12667
PERMÉABILITÉ À L'EAU	< 0,1 Kg/m ²	EN 1609
PERMÉABILITÉ À LA VAPEUR D'EAU	Facteur de résistance à la diffusion de la vapeur d'eau - μ 3000	
COMPORTEMENT AU FEU NORME EUROPÉENNE	B-s2,d0	EN 13501-1
RISQUE DE CORROSION	Conforme aux exigences	EN 14648

*Noter: pour des applications à des températures inférieures, veuillez contacter notre service technique.

Pour les feuilles et rubans autocollants, la température maximale d'utilisation est de +90 °C. Pour des applications à des températures plus élevées, veuillez contacter notre service technique.

Marquage **CE** système 1 conformément à la norme européenne EN 14304.

Certificat de constance des performances délivré par CSI S.p.A. - Bollate IT-20021.

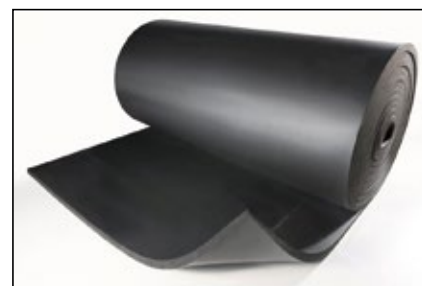
En cas d'utilisation à l'extérieur, EVOPLUS S2 doit être protégé par un revêtement extérieur.

Toutes les normes citées dans ce document sont mises à jour à la dernière version publiée.

La Evocell&Mobius S.r.l. se réserve le droit de modifier toute information à tout moment et sans préavis.

VOPLUS S2

ROULEAUX 1 m



Code	Épaisseur (mm)	Rouleau (m ² /cart.)	Rouleau non adhésif	Code	Épaisseur (mm)	Rouleau (m ² /cart.)	Rouleau adhésif
			Prix €/m ²				Prix €/m ²
VOPLUS2010	10	10	73,480	VOPLUS2AD010	10	10	85,420
VOPLUS2013	13	8	91,404	VOPLUS2AD013	13	8	103,704
VOPLUS2019	19	6	126,689	VOPLUS2AD019	19	6	146,396
VOPLUS2025	25	4	154,880	VOPLUS2AD025	25	4	184,950
VOPLUS2032	32	3	210,813	VOPLUS2AD032	32	3	234,609

Dimensions de l'emballage: 105 x 41 x 40 cm

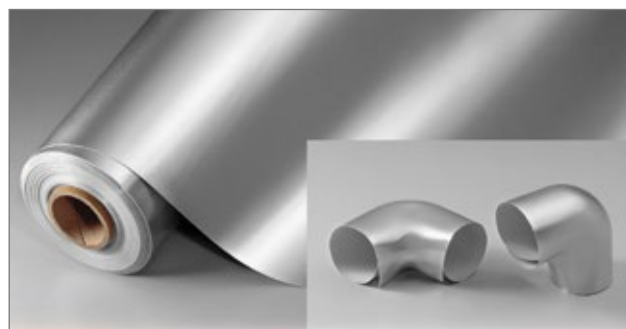
Volume de l'emballage = 0,17 m³

VOPLUS S2

IT-FLEX COVER Protection mécanique et anti-UV

Fiche des caractéristiques techniques (REVÊTEMENT DE PROTECTION EXTERNE)

Rév. 2025/1 B



TYPE DE MATÉRIAU	Feuille auto-enveloppante multicouche en PVC/aluminium/film de protection contre les rayons UV.
SPÉCIFICATION DU PRODUIT	Revêtement de protection des isolants.
GAMME DE PRODUCTION	Rouleaux, rubans, coudes et pièces spéciales de 230 µm d'épaisseur.
UTILISATION DU PRODUIT	Revêtement et finition visibles des isolants.
PRINCIPALES PARTICULARITES	Résistance mécanique et anti-UV pour l' extérieur.

Informations techniques	Données de référence	Norme d'essai
POIDS TOTAL	340 g/m ²	EN 22 286
ÉPAISSEUR	environ 230 µm	
CHARGE DE RUPTURE	MD 200 N/ 15 mm-CD 175 N/15 mm	EN ISO 527-3
ALLONGEMENT	MD 48 % - CD 51 %	EN ISO 527-3
RÉSISTANCE À LA LACÉRATION	MD 70 N - CD 28 N	EN ISO 527-3
RÉSISTANCE À LA PERFORATION	∅ 0,8 mm 23 N - ∅ 0,3 mm 87 N	pr EN 14 477
RÉSISTANCE À LA LACÉRATION (CLOU)	MD 50 N - CD 42 N	EN 12310-1
LOI (Indice minimum d'oxygène)	35,5 % O ₂	ASTEM D 2863 - ISO 4589
RAYONS UV (Test de stabilité)	EXCELLENTE	ASTEM G 26 - ISO 4892 - 2
TRANSMISSION DE LA VAPEUR D'EAU	< 0,028 g/m ² /d	ASTM F 1429 - ISO 15106 - 2
SD (Couche d'air équivalente)	> 1500 m	
DEGRÉ D'ÉMISSIVITÉ	94 %	
TEMPÉRATURES D'UTILISATION	de -25 °C à +75 °C	
CLASSIFICATION DE RÉACTION AU FEU	Classe 0 - B1	BS 476 partie 6 & 7 - DIN 4102 - 1
INDICE PANNEAU RADIANT	0,50	ASTM E 162 - 02
ACCÈS	1 (à 1,5 min) - 3 (à 4,5 min)	ASTM E 662 - 03
PAS D'ACCÈS	0 (à 1,5 min) - 0 (à 4,5 min)	ASTM E 662 - 03

Les documentations et certifications spécifiques sont disponibles sur inscription sur notre site Internet à l'adresse : www.evocellmobius.it
La société Evocell&Mobius S.r.l. se réserve le droit de modifier les données contenues dans la présente documentation sans qu'aucun préavis ne soit obligatoire.

Toutes les normes citées dans le présent document font référence aux dernières versions publiées.

IT-FLEX COVER Protection mécanique et anti-UV

ROULEAU DE REVÊTEMENT EN PVC /ALUMINIUM/FILM DE PROTECTION CONTRE LES RAYONS UV - H 1 m

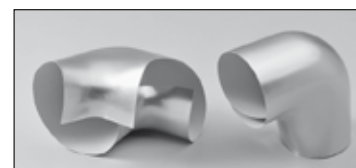


Épaisseur 230 µm

Code	Dimension du rouleau	m ² /rouleau	Prix €/m ²
EV6COVER230	1 x 25 m	25	28,749
EV6COVER230 Adhésifs	1 x 25 m	25	51,193

IT-FLEX COVER Protection mécanique et anti-UV

COUDES À 90° 5 pcs/cart. - Autres dimensions sur demande



Ø Tubes			Épaisseur d'isolant									
			13 mm		20 mm		25 mm		30 mm		40 mm	
Cuivre/ Pouces	Fer/ Pouces	mm	Code	Prix €/pièce	Code	Prix €/pièce	Code	Prix €/pièce	Code	Prix €/pièce	Code	Prix €/pièce
		15	EV6CCOV13015	18,716								
	3/8"	18	EV6CCOV13018	19,669	EV6CCOV20018	14,281	EV6CCOV25018	16,363	EV6CCOV30018	18,409		
	7/8"	22	EV6CCOV13022	19,569	EV6CCOV20022	14,517	EV6CCOV25022	17,794	EV6CCOV30022	18,989	EV6CCOV40022	29,080
	1-1/8"	28	EV6CCOV13028	20,402	EV6CCOV20028	15,130	EV6CCOV25028	18,992	EV6CCOV30028	22,499	EV6CCOV40028	29,936
	1-3/8"	35	EV6CCOV13035	20,738	EV6CCOV20035	17,746	EV6CCOV25035	23,319	EV6CCOV30035	22,561	EV6CCOV40035	47,465
	1-5/8"	42			EV6CCOV20042	19,641	EV6CCOV25042	25,003	EV6CCOV30042	28,968	EV6CCOV40042	48,636
	1-1/2"	48			EV6CCOV20048	25,883	EV6CCOV25048	27,981	EV6CCOV30048	30,627	EV6CCOV40048	49,816
	2"	54			EV6CCOV20054	26,549			EV6CCOV30054	32,056		
		57										
	2"	60			EV6CCOV20060	27,981	EV6CCOV25060	36,304	EV6CCOV30060	37,400	EV6CCOV40060	55,762
		64			EV6CCOV20064	34,490			EV6CCOV30064	50,242		
		70			EV6CCOV20070	48,755	EV6CCOV25070	50,481	EV6CCOV30070	51,910	EV6CCOV40070	75,100
	2-1/2"	76			EV6CCOV20076	50,285	EV6CCOV25076	51,183	EV6CCOV30076	51,926	EV6CCOV40076	83,120
	3"	89			EV6CCOV20089	52,366	EV6CCOV25089	61,303	EV6CCOV30089	71,216	EV6CCOV40089	84,291
		102			EV6CCOV20102	86,287	EV6CCOV25102	88,670	EV6CCOV30102	89,626	EV6CCOV40102	88,995
	4-1/4"	108			EV6CCOV20108	91,595	EV6CCOV25108	95,175	EV6CCOV30108	96,119	EV6CCOV40108	115,174
	4-1/2"	114			EV6CCOV20114	92,832	EV6CCOV25114	96,409	EV6CCOV30114	100,069	EV6CCOV40114	119,861
		125										
		133					EV6CCOV25133	155,016	EV6CCOV30133	160,843	EV6CCOV40133	209,531
	5"	140					EV6CCOV25140	162,159	EV6CCOV30140	223,146	EV6CCOV40140	214,892
	6-1/4"	160					EV6CCOV25160	179,554	EV6CCOV30160	229,447	EV6CCOV40160	219,083
	6"	169					EV6CCOV25169	195,182	EV6CCOV30169	236,792	EV6CCOV40169	303,363

IT-FLEX COVER Protection mécanique et anti-UV

RUBAN AUTO-COLLANT

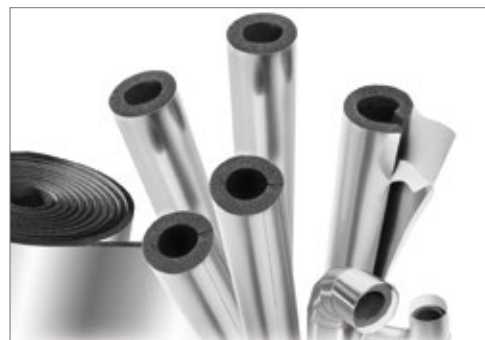
Épaisseur 80 µm

Code	Dimensions Largeur (mm) x Longueur (m)	pcs/cart.	Prix €/rouleau
EV8NASTCOVE25	25 x 50	VRAC	41,392
EV8NASTCOVE50	50 x 50	VRAC	78,089
EV8NASTCOVE25-100	100 x 25	VRAC	126,740

IT-FLEX SYSTEM COVER

Fiche des caractéristiques techniques

Rév. 2025/1 A



TYPE DE MATÉRIAU

Mousse élastomère flexible (FEF) à cellules fermées, IT-FLEX C1.

SPÉCIFICATION DU PRODUIT

Isolant thermique en élastomère extrudé et expansé réalisé en conformité avec la norme EN 14304.

GAMME DE PRODUCTION

Tubes en barres adhésifs et non adhésifs, et en rouleaux continus disponibles dans des diamètres de 6 à 170 mm et des épaisseurs de 6 à 60 mm. Plaques à plat ou en rouleaux adhésifs et non adhésifs disponibles dans des épaisseurs de 6 à 60 mm. Rubans de 3 mm d'épaisseur.

UTILISATION DU PRODUIT

Isolation thermique des composants des installations de chauffage, de climatisation, de réfrigération civiles et industrielles.

PRINCIPALES PARTICULARITÉS

Expansé sans utiliser de CFC - HCFC. Ne contient ni poussières ni fibres.

Informations techniques	Données de référence	Norme d'essai																																				
TEMPÉRATURES D'EXERCICE Température maxi des fluides transportés Température mini des fluides transportés	+ 110 °C - 50 °C	EN 14706 - 14707																																				
CONDUCTIVITÉ THERMIQUE λ	<table border="0"> <tr> <td>Tubes 6-25 mm</td> <td>a</td> <td>0 °C</td> <td>$\lambda \leq 0,033$ W/m·K</td> </tr> <tr> <td>Ruban et Plaques 3-32 mm</td> <td>a</td> <td>20 °C</td> <td>$\lambda \leq 0,035$ W/m·K</td> </tr> <tr> <td></td> <td>a</td> <td>40 °C</td> <td>$\lambda \leq 0,037$ W/m·K</td> </tr> <tr> <td>Tubes 30-60 mm</td> <td>a</td> <td>0 °C</td> <td>$\lambda \leq 0,036$ W/m·K</td> </tr> <tr> <td></td> <td>a</td> <td>20 °C</td> <td>$\lambda \leq 0,038$ W/m·K</td> </tr> <tr> <td></td> <td>a</td> <td>40 °C</td> <td>$\lambda \leq 0,040$ W/m·K</td> </tr> <tr> <td>Plaques 40-60 mm</td> <td>a</td> <td>0 °C</td> <td>$\lambda \leq 0,034$ W/m·K</td> </tr> <tr> <td></td> <td>a</td> <td>20 °C</td> <td>$\lambda \leq 0,036$ W/m·K</td> </tr> <tr> <td></td> <td>a</td> <td>40 °C</td> <td>$\lambda \leq 0,038$ W/m·K</td> </tr> </table>	Tubes 6-25 mm	a	0 °C	$\lambda \leq 0,033$ W/m·K	Ruban et Plaques 3-32 mm	a	20 °C	$\lambda \leq 0,035$ W/m·K		a	40 °C	$\lambda \leq 0,037$ W/m·K	Tubes 30-60 mm	a	0 °C	$\lambda \leq 0,036$ W/m·K		a	20 °C	$\lambda \leq 0,038$ W/m·K		a	40 °C	$\lambda \leq 0,040$ W/m·K	Plaques 40-60 mm	a	0 °C	$\lambda \leq 0,034$ W/m·K		a	20 °C	$\lambda \leq 0,036$ W/m·K		a	40 °C	$\lambda \leq 0,038$ W/m·K	EN ISO 8497 - EN 12667
Tubes 6-25 mm	a	0 °C	$\lambda \leq 0,033$ W/m·K																																			
Ruban et Plaques 3-32 mm	a	20 °C	$\lambda \leq 0,035$ W/m·K																																			
	a	40 °C	$\lambda \leq 0,037$ W/m·K																																			
Tubes 30-60 mm	a	0 °C	$\lambda \leq 0,036$ W/m·K																																			
	a	20 °C	$\lambda \leq 0,038$ W/m·K																																			
	a	40 °C	$\lambda \leq 0,040$ W/m·K																																			
Plaques 40-60 mm	a	0 °C	$\lambda \leq 0,034$ W/m·K																																			
	a	20 °C	$\lambda \leq 0,036$ W/m·K																																			
	a	40 °C	$\lambda \leq 0,038$ W/m·K																																			
FACTEUR DE RÉSISTANCE À LA DIFFUSION DE LA VAPEUR D'EAU μ	Plaques 6-25 mm; Tubes 6-19 mm Plaques 30-50 mm; Tubes 25-60 mm	$\mu \geq 10000$ $\mu \geq 7000$ EN 13469 - EN 120																																				
CLASSIFICATION DE RÉACTION AU FEU UK UK USA SUISSE VKF	<table border="0"> <tr> <td rowspan="2">EUROCLASSE</td> <td rowspan="2"> { TUBES BL - s2, d0 PLAQUES B - s3, d0 PLAQUES 60 mm: E RUBAN B - s2, d0 } </td> <td>EN 13501 - 1</td> </tr> <tr> <td> CLASSE 1 CLASSE 0 UL V0 jusqu'à l'èp sp. 13 mm FR2/CR PLAQUES - RF2 TUBES </td> <td> BS 476 : PARTIE 6 - BS 476 : PARTIE 7 AEA1 2015 </td> </tr> </table>	EUROCLASSE	{ TUBES BL - s2, d0 PLAQUES B - s3, d0 PLAQUES 60 mm: E RUBAN B - s2, d0 }	EN 13501 - 1	CLASSE 1 CLASSE 0 UL V0 jusqu'à l'èp sp. 13 mm FR2/CR PLAQUES - RF2 TUBES	BS 476 : PARTIE 6 - BS 476 : PARTIE 7 AEA1 2015																																
EUROCLASSE	{ TUBES BL - s2, d0 PLAQUES B - s3, d0 PLAQUES 60 mm: E RUBAN B - s2, d0 }			EN 13501 - 1																																		
		CLASSE 1 CLASSE 0 UL V0 jusqu'à l'èp sp. 13 mm FR2/CR PLAQUES - RF2 TUBES	BS 476 : PARTIE 6 - BS 476 : PARTIE 7 AEA1 2015																																			
CAPACITÉ LIMITÉE DE PROPAGATION DES FLAMMES	CONFORME	Directive 96/98/ CE - Module D - Module B																																				
PRÉVENTION DE LA CORROSION DES TUYAUTERIES	CONFORME	EN 13468																																				
RÉSISTANCE À L'OZONE	EXCELLENTE	ISO 7326																																				
RÉSISTANCE AUX RAYONS UV	BONNE	UNI ISO 4892 - 2																																				
TOLÉRANCES DIMENSIONNELLES	Selon le tableau 1 de la norme EN 14304																																					



CLASSIFICATION DE RÉACTION AU FEU DU SYSTÈME COMPLET	EUROCLASSE	<table border="0"> <tr> <td rowspan="2"> { TUBES C_L - s2, d0 PLAQUES C - s3, d0 } </td> <td>EN 13501 - 1</td> </tr> </table>	{ TUBES C _L - s2, d0 PLAQUES C - s3, d0 }	EN 13501 - 1
{ TUBES C _L - s2, d0 PLAQUES C - s3, d0 }	EN 13501 - 1			

Pour des plaques, des rubans et des tubes adhésifs, la température maximale d'utilisation standard est de +90 °C.

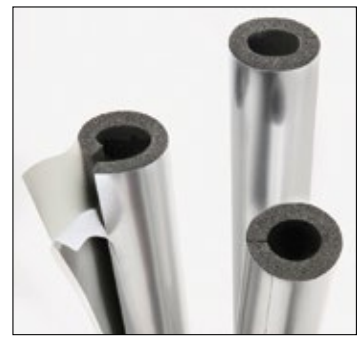
Les documentations et certifications spécifiques sont disponibles sur inscription sur notre site Internet à l'adresse : www.evocellmobius.it

La société Evocell&Mobius S.r.l. se réserve le droit de modifier les données contenues dans la présente documentation sans qu'aucun préavis ne soit obligatoire.

Toutes les normes citées dans le présent document font référence aux dernières versions publiées.

IT-FLEX SYSTEM COVER

TUBES PRÉDÉCOUPÉS ET ADHÉSIFS LONGUEUR 1 m



TUBES CUIVRE (CU)			TUBES FER (FE)			TUBES PE/PP/PVC	Épaisseur 9 mm			Épaisseur 13 mm		
ø ext. mm	ø ext. mm	ø pouces	ø ext. mm	ø pouces	DN mm	ø ext. mm	Code	m/cart.	Prix €/m	Code	m/cart.	Prix €/m
6,35	6	1/4"										
7,93	8	5/16"										
9,52	10	3/8"	10,10	1/8"	6							
12,70	12	1/2"										
	14		13,60	1/4"	8							
							EV1C09X015	99	27,750	EV1C13X015	73	30,517
15,87	16	5/8"				16						
	18		17,20	3/8"	10		EV1C09X018	81	28,447	EV1C13X018	62	31,258
19,05		3/4"				20						
22,22	22	7/8"	21,30	1/2"	15		EV1C09X022	71	29,222	EV1C13X022	58	32,269
25,40		1"				25						
			26,90	3/4"	20							
28,57	28	1-1/8"					EV1C09X028	52	30,718	EV1C13X028	43	33,700
						32						
34,92	35	1-3/8"	33,70	1"	25		EV1C09X035	39	32,452	EV1C13X035	31	37,024
						40						
41,27	42	1-5/8"	42,40	1-1/4"	32		EV1C09X042	32	35,381	EV1C13X042	27	39,151
			48,30	1-1/2"	40		EV1C09X048	28	38,494	EV1C13X048	21	42,184
						50						
53,97	54	2"					EV1C09X054	24	39,756	EV1C13X054	20	43,943
			60,30	2"	50		EV1C09X060	24	40,793	EV1C13X060	18	45,204
	64					63	EV1C09X064	24	44,872	EV1C13X064	18	49,725
	70											
	76,10		76,10	2-1/2"	65	75	EV1C09X076	20	51,825	EV1C13X076	12	54,581
	80											
	88,90		88,90	3"	80	90	EV1C09X089	13	54,424	EV1C13X089	12	57,814
		4-1/4"	101,3/104,3	3-1/2"			EV1C09X102	10	63,198	EV1C13X102	9	72,025
	108	4-1/2"					EV1C09X108	10	66,796	EV1C13X108	8	73,626
	114		114,30	4"	100	110	EV1C09X114	8	72,090	EV1C13X114	8	74,847
						125	EV1C09X125	8	105,961	EV1C13X125	7	109,691
	133						EV1C09X133	6	108,719	EV1C13X133	6	112,120
						140	EV1C09X140	6	111,083	EV1C13X140	6	114,405
	159	6-1/4"	159			160	EV1C09X160	4	138,717	EV1C13X160	4	141,808

Dimensions de l'emballage : 102 x 39 x 39 cm - Volume de l'emballage = 0,16 m³

IT-FLEX SYSTEM COVER

TUBES PRÉDÉCOUPÉS ET ADHÉSIFS LONGUEUR 1 m



TUBES CUIVRE (CU)			TUBES FER (FE)			TUBES PE/PP/PVC	Épaisseur 19 mm			Épaisseur 25 mm			Épaisseur 32 mm		
ø ext. mm	ø ext. mm	ø pouces	ø ext. mm	ø pouces	DN mm	ø ext. mm	Code	m/ cart.	Prix €/m	Code	m/ cart.	Prix €/m	Code	m/ cart.	
6,35	6	1/4"													
7,93	8	5/16"													
9,52	10	3/8"	10,10	1/8"	6										
12,70	12	1/2"													
	14		13,60	1/4"	8										
							EV1C19X015	47	34,961						
15,87	16	5/8"				16									
	18		17,20	3/8"	10		EV1C19X018	42	35,815	EV1C25X018	30	43,984	EV1C32X018	16	51,758
19,05		3/4"				20									
22,22	22	7/8"	21,30	1/2"	15		EV1C19X022	33	36,879	EV1C25X022	27	45,114	EV1C32X022	15	53,086
25,40		1"				25									
			26,90	3/4"	20										
28,57	28	1-1/8"					EV1C19X028	27	40,700	EV1C25X028	22	47,358	EV1C32X028	12	56,710
						32									
34,92	35	1-3/8"	33,70	1"	25		EV1C19X035	21	43,090	EV1C25X035	16	50,104	EV1C32X035	11	58,548
						40									
41,27	42	1-5/8"	42,40	1-1/4"	32		EV1C19X042	20	45,204	EV1C25X042	15	51,825	EV1C32X042	11	64,093
			48,30	1-1/2"	40		EV1C19X048	16	48,738	EV1C25X048	12	58,437	EV1C32X048	9	72,103
						50									
53,97	54	2"					EV1C19X054	15	50,552	EV1C25X054	11	66,784	EV1C32X054	8	75,767
			60,30	2"	50		EV1C19X060	15	52,350	EV1C25X060	9	70,868	EV1C32X060	8	83,095
	64					63	EV1C19X064	15	57,324				EV1C32X064	8	88,635
	70														
	76,10		76,10	2-1/2"	65	75	EV1C19X076	11	60,768	EV1C25X076	8	77,632	EV1C32X076	6	101,456
	80														
	88,90		88,90	3"	80	90	EV1C19X089	9	65,405	EV1C25X089	6	84,225	EV1C32X089	4	107,772
		4-1/4"	101,3/104,3	3-1/2"			EV1C19X102	7	76,711	EV1C25X102	4	91,092	EV1C32X102	4	132,491
	108	4-1/2"					EV1C19X108	7	78,394	EV1C25X108	3	96,203	EV1C32X108	3	134,737
	114		114,30	4"	100	110	EV1C19X114	6	80,153	EV1C25X114	3	99,920	EV1C32X114	3	138,098
						125	EV1C19X125	5	120,330	EV1C25X125	3	129,627	EV1C32X125	3	183,265
	133						EV1C19X133	4	123,772	EV1C25X133	3	154,660	EV1C32X133	2	187,416
						140	EV1C19X140	4	126,042	EV1C25X140	2	157,313	EV1C32X140	2	191,434
	159	6-1/4"	159			160	EV1C19X160	3	153,662	EV1C25X160	2	162,764	EV1C32X160	2	199,959

IT-FLEX SYSTEM COVER

COUDES DIMA 3



TUBES CUIVRE (CU)			TUBES FER (FE)			TUBES PE/PP/PVC	Épaisseur 9 mm		Épaisseur 13 mm		Épaisseur 19 mm	
ø ext. mm	ø ext. mm	ø pouces	ø ext. mm	ø pouces	DN mm	ø ext. mm	Code	Prix €/pièce	Code	Prix €/pièce	Code	Prix €/pièce
6,35	6	1/4"										
7,93	8	5/16"										
9,52	10	3/8"	10,10	1/8"	6							
12,70	12	1/2"										
	14		13,60	1/4"	8							
15,87	16	5/8"				16						
	18		17,20	3/8"	10		EV2CC09X018	50,679	EV2CC13X018	51,088	EV2CC19X018	55,652
19,05		3/4"				20						
22,22	22	7/8"	21,30	1/2"	15		EV2CC09X022	53,059	EV2CC13X022	53,502	EV2CC19X022	58,526
25,40		1"				25						
			26,90	3/4"	20							
28,57	28	1-1/8"					EV2CC09X028	54,683	EV2CC13X028	55,094	EV2CC19X028	60,677
						32						
34,92	35	1-3/8"	33,70	1"	25		EV2CC09X035	55,129	EV2CC13X035	55,915	EV2CC19X035	62,645
						40						
41,27	42	1-5/8"	42,40	1-1/4"	32		EV2CC09X042	58,494	EV2CC13X042	59,477	EV2CC19X042	65,190
			48,30	1-1/2"	40		EV2CC09X048	61,319	EV2CC13X048	62,549	EV2CC19X048	67,900
						50						
53,97	54	2"					EV2CC09X054	65,355	EV2CC13X054	65,734	EV2CC19X054	70,658
			60,30	2"	50		EV2CC09X060	67,391	EV2CC13X060	68,441	EV2CC19X060	73,351
	64					63						
	70											
	76,10		76,10	2-1/2"	65	75	EV2CC09X076	78,406	EV2CC13X076	79,324	EV2CC19X076	86,518
	80											
	88,90		88,90	3"	80	90	EV2CC09X089	82,647	EV2CC13X089	84,366	EV2CC19X089	91,063
			101,3/104,3	3-1/2"			EV2CC09X102	93,855	EV2CC13X102	96,580	EV2CC19X102	103,887
	108	4-1/4"					EV2CC09X108	97,993	EV2CC13X108	99,847	EV2CC19X108	112,193
	114	4-1/2"	114,30	4"	100	110	EV2CC09X114	101,392	EV2CC13X114	107,743	EV2CC19X114	120,009
						125	EV2CC09X125	110,534	EV2CC13X125	115,424	EV2CC19X125	128,020
	133						EV2CC09X133	114,541	EV2CC13X133	119,383	EV2CC19X133	140,082
			139,70	5"	125	140	EV2CC09X140	124,571	EV2CC13X140	130,135	EV2CC19X140	150,675
	159	6-1/4"	159			160	EV2CC09X160	133,025	EV2CC13X160	139,544	EV2CC19X160	163,085

IT-FLEX SYSTEM COVER

COUDES DIMA 3



TUBES CUIVRE (CU)			TUBES FER (FE)			TUBES PE/PP/PVC	Épaisseur 25 mm		Épaisseur 32 mm		Épaisseur 40 mm		Épaisseur 50 mm	
ø ext. mm	ø ext. mm	ø pouces	ø ext. mm	ø pouces	DN mm	ø ext. mm	Code	Prix €/pièce	Code	Prix €/pièce	Code	Prix €/pièce	Code	Prix €/pièce
6,35	6	1/4"												
7,93	8	5/16"												
9,52	10	3/8"	10,10	1/8"	6									
12,70	12	1/2"												
	14		13,60	1/4"	8									
15,87	16	5/8"				16								
	18		17,20	3/8"	10		EV2CC25X018	59,265	EV2CC32X018	72,005	EV2CC40X018	83,364	EV2CC50X018	98,532
19,05		3/4"				20								
22,22	22	7/8"	21,30	1/2"	15		EV2CC25X022	62,121	EV2CC32X022	73,054	EV2CC40X022	84,874	EV2CC50X022	114,903
25,40		1"				25								
			26,90	3/4"	20									
28,57	28	1-1/8"					EV2CC25X028	64,749	EV2CC32X028	75,534	EV2CC40X028	89,406	EV2CC50X028	119,515
						32								
34,92	35	1-3/8"	33,70	1"	25		EV2CC25X035	67,408	EV2CC32X035	79,556	EV2CC40X035	96,416	EV2CC50X035	124,654
						40								
41,27	42	1-5/8"	42,40	1-1/4"	32		EV2CC25X042	70,887	EV2CC32X042	88,092	EV2CC40X042	106,036	EV2CC50X042	137,967
						40								
			48,30	1-1/2"	40		EV2CC25X048	73,744	EV2CC32X048	91,361	EV2CC40X048	107,956	EV2CC50X048	141,760
						50								
53,97	54	2"					EV2CC25X054	77,388	EV2CC32X054	93,231	EV2CC40X054	115,609	EV2CC50X054	145,256
						50								
			60,30	2"	50		EV2CC25X060	80,655	EV2CC32X060	100,438	EV2CC40X060	121,090	EV2CC50X060	164,990
	64					63								
	70													
	76,10		76,10	2-1/2"	65	75	EV2CC25X076	94,856	EV2CC32X076	116,839	EV2CC40X076	149,853	EV2CC50X076	189,094
	80													
	88,90		88,90	3"	80	90	EV2CC25X089	105,217	EV2CC32X089	122,742	EV2CC40X089	183,542	EV2CC50X089	236,978
			101,3/104,3	3-1/2"			EV2CC25X102	122,486	EV2CC32X102	145,766	EV2CC40X102	218,377	EV2CC50X102	279,728
	108	4-1/4"					EV2CC25X108	130,135	EV2CC32X108	156,946	EV2CC40X108	235,157	EV2CC50X108	297,605
	114	4-1/2"	114,30	4"	100	110	EV2CC25X114	149,978	EV2CC32X114	171,557	EV2CC40X114	247,107	EV2CC50X114	308,984
						125	EV2CC25X125	150,822	EV2CC32X125	195,262	EV2CC40X125	267,135	EV2CC50X125	415,561
	133						EV2CC25X133	154,895	EV2CC32X133	202,716	EV2CC40X133	308,210	EV2CC50X133	429,370
			139,70	5"	125	140	EV2CC25X140	165,039	EV2CC32X140	215,602	EV2CC40X140	349,299	EV2CC50X140	458,722
	159	6-1/4"	159			160	EV2CC25X160	181,488	EV2CC32X160	248,257	EV2CC40X160	379,197	EV2CC50X160	499,533

IT-FLEX SYSTEM COVER

ÉLASTOMÈRE ASSOCIÉ À UN REVÊTEMENT EN PVC/ALUMINIUM/
FILM DE PROTECTION CONTRE LES RAYONS UV - H 1 m



ROULEAU NON ADHÉSIF				ROULEAU ADHÉSIF			
Code	Épaisseur (mm)	Rouleau (m ² /cart.)	Prix €/m ²	Code	Épaisseur (mm)	Rouleau (m ² /cart.)	Prix /m ²
EV1CBL06	6	30	56,402	EV1CBLA06	6	30	64,539
EV1CBL10	9	20	64,878	EV1CBLA10	9	20	73,549
EV1CBL13	13	14	69,515	EV1CBLA13	13	14	78,587
EV1CBL19	19	10	78,525	EV1CBLA19	19	10	88,395
EV1CBL25	25	8	92,417	EV1CBLA25	25	8	103,088
EV1CBL32	32	6	108,742	EV1CBLA32	32	6	120,614

Dimensions de l'emballage : 108 x 54 x 54 cm

Volume de l'emballage = 0,31 m³

NB : IL EST CONSEILLÉ DE FIXER LE SYSTÈME EN UTILISANT DES PETITS CLOUS EN PLASTIQUE TEL QU'ILLUSTRÉ SUR LES FIGURES.



IT-FLEX SYSTEM COVER



TYPE DE MATÉRIAU	Mousse expansée de polyuréthane (PIR) associée à de la mousse élastomère flexible (FEF) et revêtement externe en PVC et/ou PVC/aluminium/protection UV.
SPÉCIFICATION DU PRODUIT	Isolant thermique composite pour optimiser les raccordements entre les brides de soutien et l'isolation des tuyaux.
GAMME DE PRODUCTION	Supports disponibles dans des diamètres de 18 à 170 mm, et des épaisseurs de 13 à 32 mm Longueur 50 mm.
UTILISATION DU PRODUIT	Protection mécanique, prévention de la condensation et sauvegarde de la continuité des performances isolantes des composants des installations en général.
PRINCIPALES PARTICULARITÉS	La mousse de PIR est expansée en utilisant du CO ₂ .

Informations techniques	Données de référence	Norme d'essai
-------------------------	----------------------	---------------

CARACTÉRISTIQUES DE L'ISOLANT EN POLYURÉTHANE

DENSITÉ	Pourcentage de cellules fermées environ 60 - 80 kg m ³ *	ISO 845
TEMPÉRATURES D'EXERCICE Température maxi des fluides transportés Température mini des fluides transportés	+ 120 °C - 180 °C	
CONDUCTIVITÉ THERMIQUE λ	À la Tm de 10 °C 0,036 W/m•K	ASTM C 518
CLASSIFICATION DE RÉACTION AU FEU	B2	DIN 4102
TRANSMISSION DE LA VAPEUR D'EAU	25 (+/- 10) } g/m ² - 24 h { 80 kg m ³ 30 (+/- 10) } 60 kg m ³	ISO 1663
ABSORPTION D'EAU	5 %	ISO 2896
POURCENTAGE DE CELLULES FERMÉES environ 60 - 80 kg m ³ *	92 %	ASTM D 2856
RÉSISTANCE À LA COMPRESSION	Parallèle Perpendiculaire kPa 670 (+/- 80) } 60 kg m ³ 970 (+/- 120) } 80 kg m ³ 440 (+/- 120) } 670 (+/- 150) }	ISO 844
RÉSISTANCE À LA TRACTION	Parallèle Perpendiculaire kPa 860 (+/- 90) } 60 kg m ³ 1280 (+/- 160) } 80 kg m ³ 710 (+/- 130) } 1000 (+/- 220) }	ASTM D 1623
RÉSISTANCE AU CISAILLEMENT	kPa 350 (+/- 60) → 60 kg m ³ kPa 550 (+/- 80) → 80 kg m ³	ASTM C 273
STABILITÉ DIMENSIONNELLE Longueur - Largeur - Épaisseur	a - 25 °C x 48 h +0,5 % +0,5 % a - 100 °C x 48 h +1,0 % +1,0 %	ISO 2796

*NB : Densité PIR 60 kg/m³ pour les supports jusqu'à 35 mm de diamètre compris.
Densité PIR 80 kg/m³ pour les supports de 42 mm à 219 mm de diamètre compris.

Pour la partie réalisée en élastomère, voir les caractéristiques techniques d'IT-FLEX C1.

LES CARACTÉRISTIQUES DU REVÊTEMENT DE PROTECTION EXTERNE SONT LES SUIVANTES :

TYPE	FILM EN PVC ANTI-RAYURES / ANTI-UV	FILM EN PVC + ALUMINIUM + FILM DE PROTECTION CONTRE LES RAYONS UV	
COULEUR	NOIR RAL 9005	ALUMINIUM	
FACTEUR DE RÉSISTANCE À LA DIFFUSION DE LA VAPEUR D'EAU μ	≥ 15 000	≥ 15 000	EN ISO 12086
RÉSISTANCE À L'OZONE	EXCELLENTE	EXCELLENTE	ISO 7326
RÉSISTANCE AUX RAYONS UV	EXCELLENTE	EXCELLENTE	UNI ISO 4892 - 2

Les documentations et certifications spécifiques sont disponibles sur inscription sur notre site Internet à l'adresse : www.evocellmobius.it

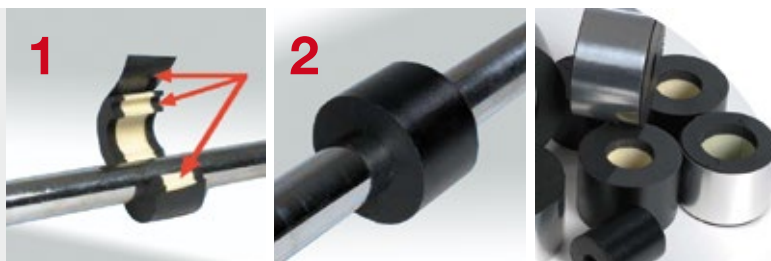
La société Evocell&Mobius S.r.l. se réserve le droit de modifier les données contenues dans la présente documentation sans qu'aucun préavis ne soit obligatoire.

Toutes les normes citées dans le présent document font référence aux dernières versions publiées.

Schéma de montage :

1 - Insérer le support sur le tube et coller les surfaces avec de la colle AB 850 (→)

2 - Fermer le support et sceller



IT-FLEX SUPPORTS POUR TUYAUX SANS COLLIER

Épaisseur 9 mm			Épaisseur 13 mm			Épaisseur 19 mm			Épaisseur 25 mm		
Ø Tubes (mm)	Code	€/pièce	Ø Tubes (mm)	Code	€/pièce	Ø Tubes (mm)	Code	€/pièce	Ø Tubes (mm)	Code	€/pièce
6	EV3SUP09x06	2,000	6	EV3SUP13x06	2,191	6	EV3SUP19x06	2,561	6	EV3SUP25x06	3,057
8	EV3SUP09x08	2,000	8	EV3SUP13x08	2,191	8	EV3SUP19x08	2,561	8	EV3SUP25x08	3,057
10	EV3SUP09x010	2,000	10	EV3SUP13x010	2,191	10	EV3SUP19x010	2,561	10	EV3SUP25x010	3,057
12	EV3SUP09x012	2,000	12	EV3SUP13x012	2,191	12	EV3SUP19x012	2,561	12	EV3SUP25x012	3,057
14	EV3SUP09x014	2,000	14	EV3SUP13x014	2,191	14	EV3SUP19x014	2,561	14	EV3SUP25x014	3,057
17	EV3SUP09x017	2,000	17	EV3SUP13x017	2,191	17	EV3SUP19x017	2,561	17	EV3SUP25x017	3,057
19	EV3SUP09x019	2,077	19	EV3SUP13x019	2,344	19	EV3SUP19x019	2,637	19	EV3SUP25x019	3,324
21	EV3SUP09x021	2,140	21	EV3SUP13x021	2,370	21	EV3SUP19x021	2,764	21	EV3SUP25x021	3,656
27	EV3SUP09x027	2,344	27	EV3SUP13x027	2,612	27	EV3SUP19x027	3,031	27	EV3SUP25x027	4,000
30	EV3SUP09x030	2,535	30	EV3SUP13x030	2,764	30	EV3SUP19x030	3,287	30	EV3SUP25x030	4,089
34	EV3SUP09x034	2,612	34	EV3SUP13x034	2,892	34	EV3SUP19x034	3,376	34	EV3SUP25x034	4,446
42	EV3SUP09x042	2,866	42	EV3SUP13x042	3,159	42	EV3SUP19x042	3,669	42	EV3SUP25x042	4,854
49	EV3SUP09x049	3,299	49	EV3SUP13x049	3,656	49	EV3SUP19x049	4,242	49	EV3SUP25x049	5,580
54	EV3SUP09x054	3,478	54	EV3SUP13x054	3,847	54	EV3SUP19x054	4,535	54	EV3SUP25x054	5,974
60	EV3SUP09x060	3,720	60	EV3SUP13x060	4,115	60	EV3SUP19x060	4,829	60	EV3SUP25x060	6,344
64	EV3SUP09x064	3,975	64	EV3SUP13x064	4,242	64	EV3SUP19x064	5,134	64	EV3SUP25x064	6,764
70	EV3SUP09x070	4,268	70	EV3SUP13x070	4,662	70	EV3SUP19x070	5,618	70	EV3SUP25x070	7,376
76	EV3SUP09x076	5,006	76	EV3SUP13x076	5,134	76	EV3SUP19x076	6,115	76	EV3SUP25x076	8,039
80	EV3SUP09x080	5,580	80	EV3SUP13x080	5,580	80	EV3SUP19x080	6,739	80	EV3SUP25x080	9,083
89	EV3SUP09x089	6,064	89	EV3SUP13x089	6,217	89	EV3SUP19x089	7,299	89	EV3SUP25x089	9,618
102	EV3SUP09x102		102	EV3SUP13x102	7,401	102	EV3SUP19x102	8,611	102	EV3SUP25x102	11,351
108	EV3SUP09x108		108	EV3SUP13x108	8,013	108	EV3SUP19x108	9,274	108	EV3SUP25x108	12,179
114	EV3SUP09x114		114	EV3SUP13x114	8,611	114	EV3SUP19x114	9,300	114	EV3SUP25x114	12,203
125	EV3SUP09x125					125	EV3SUP19x125	11,007	125	EV3SUP25x125	13,643
133	EV3SUP09x133					133	EV3SUP19x133	12,203	133	EV3SUP25x133	14,675
140	EV3SUP09x140					140	EV3SUP19x140	13,121	140	EV3SUP25x140	16,038
159	EV3SUP09x159					159	EV3SUP19x159	15,732	159	EV3SUP25x159	18,332
168	EV3SUP09x168					168	EV3SUP19x168	17,071	168	EV3SUP25x168	18,993

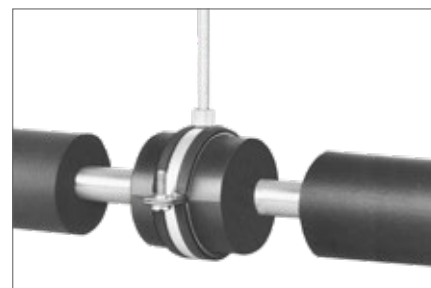
20/25 pièces par carton

Épaisseur 32 mm			Épaisseur 40 mm			Épaisseur 50 mm		
Ø Tubes (mm)	Code	€/pièce	Ø Tubes (mm)	Code	€/pièce	Ø Tubes (mm)	Code	€/pièce
6	EV3SUP32x06	3,656	6	EV3SUP40x06	4,343	6	EV3SUP50x06	5,248
8	EV3SUP32x08	3,656	8	EV3SUP40x08	4,343	8	EV3SUP50x08	5,248
10	EV3SUP32x010	3,656	10	EV3SUP40x010	4,343	10	EV3SUP50x010	5,248
12	EV3SUP32x012	3,656	12	EV3SUP40x012	4,343	12	EV3SUP50x012	5,248
14	EV3SUP32x014	3,656	14	EV3SUP40x014	4,343	14	EV3SUP50x014	5,248
17	EV3SUP32x017	3,656	17	EV3SUP40x017	4,343	17	EV3SUP50x017	5,248
19	EV3SUP32x019	3,694	19	EV3SUP40x019	4,688	19	EV3SUP50x019	5,643
21	EV3SUP32x021	3,924	21	EV3SUP40x021	5,185	21	EV3SUP50x021	6,217
27	EV3SUP32x027	4,319	27	EV3SUP40x027	5,669	27	EV3SUP50x027	6,739
30	EV3SUP32x030	4,561	30	EV3SUP40x030	5,694	30	EV3SUP50x030	6,739
34	EV3SUP32x034	4,829	34	EV3SUP40x034	6,369	34	EV3SUP50x034	7,478
42	EV3SUP32x042	5,452	42	EV3SUP40x042	7,172	42	EV3SUP50x042	8,357
49	EV3SUP32x049	6,038	49	EV3SUP40x049	7,937	49	EV3SUP50x049	9,197
54	EV3SUP32x054	6,637	54	EV3SUP40x054	8,700	54	EV3SUP50x054	9,988
60	EV3SUP32x060	7,032	60	EV3SUP40x060	9,223	60	EV3SUP50x060	10,535
64	EV3SUP32x064	7,401	64	EV3SUP40x064	9,746	64	EV3SUP50x064	11,096
70	EV3SUP32x070	8,013	70	EV3SUP40x070	10,509	70	EV3SUP50x070	11,911
76	EV3SUP32x076	8,611	76	EV3SUP40x076	11,325	76	EV3SUP50x076	12,777
80	EV3SUP32x080	9,172	80	EV3SUP40x080	12,382	80	EV3SUP50x080	13,936
89	EV3SUP32x089	10,038	89	EV3SUP40x089	13,198	89	EV3SUP50x089	14,752
102	EV3SUP32x102	11,593	102	EV3SUP40x102	15,274	102	EV3SUP50x102	16,943
108	EV3SUP32x108	12,331	108	EV3SUP40x108	16,229	108	EV3SUP50x108	17,962
114	EV3SUP32x114	13,121	114	EV3SUP40x114	17,236	114	EV3SUP50x114	19,019
125	EV3SUP32x125	14,459	125	EV3SUP40x125	17,911	125	EV3SUP50x125	19,656
133	EV3SUP32x133	15,732	133	EV3SUP40x133	18,892	133	EV3SUP50x133	20,675
140	EV3SUP32x140	16,778	140	EV3SUP40x140	20,497	140	EV3SUP50x140	22,370
159	EV3SUP32x159	19,732	159	EV3SUP40x159	23,007	159	EV3SUP50x159	24,931
168	EV3SUP32x168	21,261	168	EV3SUP40x168	23,631	168	EV3SUP50x168	25,554

20/25 pièces par carton

IT-FLEX SUPPORTS

POUR TUYAUX AVEC COLLIERS



Épaisseur 9 mm			Épaisseur 13 mm			Épaisseur 19 mm			Épaisseur 25 mm		
∅ Tubes (mm)	Code	€/pièce	∅ Tubes (mm)	Code	€/pièce	∅ Tubes (mm)	Code	€/pièce	∅ Tubes (mm)	Code	€/pièce
6	EV3SUP09X06C	3,031	6	EV3SUP13X06C	3,312	6	EV3SUP19x06C	3,631	6	EV3SUP25x06C	4,394
8	EV3SUP09X08C	3,082	8	EV3SUP13X08C	3,440	8	EV3SUP19x08C	3,669	8	EV3SUP25x08C	4,535
10	EV3SUP09X010C	3,134	10	EV3SUP13X010C	3,491	10	EV3SUP19x010C	3,758	10	EV3SUP25x010C	4,713
12	EV3SUP09X012C	3,172	12	EV3SUP13X012C	3,491	12	EV3SUP19x012C	4,038	12	EV3SUP25x012C	4,892
14	EV3SUP09X014C	3,223	14	EV3SUP13X014C	3,580	14	EV3SUP19x014C	4,166	14	EV3SUP25x014C	5,122
17	EV3SUP09X017C	3,261	17	EV3SUP13X017C	3,580	17	EV3SUP19x017C	4,357	17	EV3SUP25x017C	5,299
19	EV3SUP09X019C	3,350	19	EV3SUP13X019C	3,720	19	EV3SUP19x019C	4,675	19	EV3SUP25x019C	5,847
21	EV3SUP09X021C	3,401	21	EV3SUP13X021C	3,758	21	EV3SUP19x021C	4,803	21	EV3SUP25x021C	6,217
27	EV3SUP09X027C	3,669	27	EV3SUP13X027C	4,166	27	EV3SUP19x027C	5,299	27	EV3SUP25x027C	6,485
30	EV3SUP09X030C	4,127	30	EV3SUP13X030C	4,624	30	EV3SUP19x030C	5,529	30	EV3SUP25x030C	6,892
34	EV3SUP09X034C	4,166	34	EV3SUP13X034C	4,764	34	EV3SUP19x034C	5,847	34	EV3SUP25x034C	7,299
42	EV3SUP09X042C	4,675	42	EV3SUP13X042C	5,171	42	EV3SUP19x042C	6,485	42	EV3SUP25x042C	7,974
49	EV3SUP09X049C	5,299	49	EV3SUP13X049C	5,847	49	EV3SUP19x049C	7,121	49	EV3SUP25x049C	9,070
54	EV3SUP09X054C	5,669	54	EV3SUP13X054C	6,395	54	EV3SUP19x054C	7,656	54	EV3SUP25x054C	9,567
60	EV3SUP09X060C	5,936	60	EV3SUP13X060C	6,713	60	EV3SUP19x060C	7,974	60	EV3SUP25x060C	10,114
64	EV3SUP09X064C	6,485	64	EV3SUP13X064C	6,841	64	EV3SUP19x064C	8,574	64	EV3SUP25x064C	10,739
70	EV3SUP09X070C	6,802	70	EV3SUP13X070C	7,478	70	EV3SUP19x070C	9,337	70	EV3SUP25x070C	11,605
76	EV3SUP09X076C	7,758	76	EV3SUP13X076C	8,204	76	EV3SUP19x076C	10,026	76	EV3SUP25x076C	12,293
80	EV3SUP09X080C	8,293	80	EV3SUP13X080C	8,662	80	EV3SUP19x080C	10,841	80	EV3SUP25x080C	14,140
89	EV3SUP09X089C	9,160	89	EV3SUP13X089C	9,746	89	EV3SUP19x089C	11,924	89	EV3SUP25x089C	14,420
102			102	EV3SUP13X102C	11,516	102	EV3SUP19x102C	13,605	102	EV3SUP25x102C	14,599
108			108	EV3SUP13X108C	12,382	108	EV3SUP19x108C	14,917	108	EV3SUP25x108C	23,389
114			114	EV3SUP13X114C	12,968	114	EV3SUP19x114C	15,783	114	EV3SUP25x114C	23,617
125						125	EV3SUP19x125C	22,395	125	EV3SUP25x125C	25,122
133						133	EV3SUP19x133C	23,491	133	EV3SUP25x133C	26,293
140						140	EV3SUP19x140C	27,516	140	EV3SUP25x140C	27,516
159									159	EV3SUP25x159C	33,363
168									168	EV3SUP25x168C	34,191

Épaisseur 32 mm			Épaisseur 40 mm			Épaisseur 50 mm		
∅ Tubes (mm)	Code	€/pièce	∅ Tubes (mm)	Code	€/pièce	∅ Tubes (mm)	Code	€/pièce
6	EV3SUP32X06C	5,350	6	EV3SUP40X06C	7,032	6	EV3SUP50x06C	8,790
8	EV3SUP32X08C	5,439	8	EV3SUP40X08C	7,121	8	EV3SUP50x08C	8,981
10	EV3SUP32X010C	5,529	10	EV3SUP40X010C	7,121	10	EV3SUP50x010C	8,981
12	EV3SUP32X012C	5,618	12	EV3SUP40X012C	7,160	12	EV3SUP50x012C	9,070
14	EV3SUP32X014C	5,899	14	EV3SUP40X014C	7,350	14	EV3SUP50x014C	9,249
17	EV3SUP32X017C	6,434	17	EV3SUP40X017C	7,388	17	EV3SUP50x017C	9,249
19	EV3SUP32X019C	6,485	19	EV3SUP40X019C	7,974	19	EV3SUP50x019C	9,796
21	EV3SUP32X021C	6,802	21	EV3SUP40X021C	8,662	21	EV3SUP50x021C	10,612
27	EV3SUP32X027C	7,211	27	EV3SUP40X027C	9,427	27	EV3SUP50x027C	11,516
30	EV3SUP32X030C	7,656	30	EV3SUP40X030C	9,478	30	EV3SUP50x030C	11,516
34	EV3SUP32X034C	7,974	34	EV3SUP40X034C	10,523	34	EV3SUP50x034C	12,650
42	EV3SUP32X042C	8,981	42	EV3SUP40X042C	11,656	42	EV3SUP50x042C	14,051
49	EV3SUP32X049C	9,923	49	EV3SUP40X049C	12,879	49	EV3SUP50x049C	15,415
54	EV3SUP32X054C	10,739	54	EV3SUP40X054C	13,962	54	EV3SUP50x054C	16,497
60	EV3SUP32X060C	11,198	60	EV3SUP40X060C	14,828	60	EV3SUP50x060C	17,363
64	EV3SUP32X064C	12,012	64	EV3SUP40X064C	15,732	64	EV3SUP50x064C	18,178
70	EV3SUP32X070C	12,968	70	EV3SUP40X070C	16,778	70	EV3SUP50x070C	19,720
76	EV3SUP32X076C	13,605	76	EV3SUP40X076C	17,504	76	EV3SUP50x076C	20,905
80	EV3SUP32X080C	14,828	80	EV3SUP40X080C	19,453	80	EV3SUP50x080C	22,892
89	EV3SUP32X089C	16,727	89	EV3SUP40X089C	20,905	89	EV3SUP50x089C	24,026
102	EV3SUP32X102C	22,892	102	EV3SUP40X102C	24,077	102	EV3SUP50x102C	27,746
108	EV3SUP32X108C	23,758	108	EV3SUP40X108C	25,350	108	EV3SUP50x108C	29,337
114	EV3SUP32X114C	24,624	114	EV3SUP40X114C	26,752	114	EV3SUP50x114C	30,879
125	EV3SUP32X125C	26,115		EV3SUP40X125C	33,414	125	EV3SUP50x125C	37,313
133	EV3SUP32X133C	30,102		EV3SUP40X133C	35,096	133	EV3SUP50x133C	39,083
140	EV3SUP32X140C	31,058		EV3SUP40X140C	37,453	140	EV3SUP50x140C	41,669
159	EV3SUP32X150C	34,866		EV3SUP40X150C	41,351		EV3SUP50x150C	45,389
168	EV3SUP32X168C			EV3SUP40X168C	42,204		EV3SUP50x168C	46,561

20/25 pièces par carton. Consulter le bureau des ventes.



IT-FLEX - BANDES ÉLASTOMÈRES ADHÉSIVES

Épaisseur 3 mm

Code	Longueur du rouleau (m)	Largeur du rouleau (mm)	Contenu de l'emballage (pc/cart.)	Prix €/rouleau
EV8NASTRON3	10	50	24	8,904
EV8NASTRON315	15	50	12	12,471
EV8NASTRON315AT	15	50	VRAC	32,293



IT-FLEX HF « SANS HALOGENE » - BANDES ÉLASTOMÈRES ADHÉSIVES

Épaisseur 3 mm

Code	Longueur du rouleau (m)	Largeur du rouleau (mm)	Contenu de l'emballage (pc/cart.)	Prix €/rouleau
EV10HFN315	15	50	12	51,593



IT-FLEX - ADHESIFS PVC NOIR OU GRIS

Code	Couleur	Longueur du rouleau (m)	Largeur du rouleau (mm)	Contenu de l'emballage (pc/cart.)	Prix €/rouleau
EV8NASTRNCN25	Noir	25	25	96	nous consulter
EV8NASTRNCN38	Noir	25	38	60	nous consulter
EV8NASTRNCG25	Gris	33	25	90	nous consulter
EV8NASTRNCG50	Gris	33	50	18	nous consulter

IT-FLEX - ADHESIF PVC BLANC

Code	Longueur du rouleau (m)	Largeur du rouleau (mm)	Contenu de l'emballage (pc/cart.)	Prix €/rouleau
EV8NASTRNCB25	25	38	60	nous consulter



IT-FLEX - ADHESIF ALUMINIUM

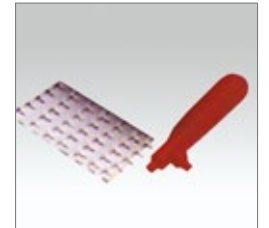
Code	Longueur du rouleau (m)	Largeur du rouleau (mm)	Contenu de l'emballage (pc/cart.)	Prix €/rouleau
EV8NASTRNCA25	50	25	Vrac	nous consulter
EV8NASTRNCA50	50	50	Vrac	nous consulter

IT-FLEX

TERMINAISONS EN ALUMINIUM (MANCHETTES)



Code	ø Tube de mm - à mm	Longueur du rouleau (mm)	Contenu de l'emballage (pc/cart.)	Prix €/pièce
EV8TA18	22 - 34	10	5	16,879
EV8TA23	43 - 49	10	5	17,529
EV8TA28	61 - 90	10	5	19,402
EV8TA38	102 - 115	10	5	24,854



IT-FLEX - ACCESSOIRES DIVERS

Code	Description	Contenu de l'emballage (pc)	Prix €/pièce
EV8PNT	Poinçon droit	1	15,503
EV8CHIODINI	Rivets plastiques	1000	23,057

IT-FLEX - COLLE NÉOPRÈNE, NETTOYANT, PEINTURE



Code	Description	Contenu de l'emballage (pc)	Prix €/pièce
EV8AB850	Pot de 850 g (1 l)	12	23,088
EV8AB425	Pot de 425 g (0,5 l)	24	14,874
EV8AB425AT	Pot de 425 g AT (pour haute température)	VRAC	25,833
EV8AB425P	Pot de 425 g avec pinceau	12	18,981
EV8DETERGENTE	Nettoyant en 1 l	12	26,334
EV8ACVEG-G	Peinture élastomère grise 0,75 l	Vrac	64,473
EV8ACVEG-B	Peinture élastomère blanche 0,75 l	Vrac	64,473
EV8AB200P	Pot de 200 g avec pinceau	24	14,319
EV8AB2300	Pot de 2300 g	6	61,605
EV8AB4200	Pot de 4200 g	4	122,655

IT-FLEX - COLLE NÉOPRÈNE SPECIALE

Code	Description	Contenu de l'emballage (pc)	Prix €/pièce
CNX1 850	Pot de 850 g (1 l)	12	29,082
CNX1 425P	Pot de 425 g avec pinceau	12	26,807
CNX1 200P	Pot de 200 g avec pinceau	24	17,649
CNX1 425	Pot de 425 g (0,5 l)	24	22,034

KIT 3 COUTEAUX EN TUBE PLASTIQUE

Composé de	Prix €/conf.
1 Couteau de lame 90 - 180mm	91,720
1 Couteau de lame 170 - 280mm	
1 Couteau de lame 150 - 300mm	
1 pierre ponce	



TROUSSE COMPLETE

Composé de	Prix €/conf.
1 Trousse	254,396
1 Contenant tube plastique (3 couteaux)	
1 mètre	
1 compas	
1 pinceau de 10 mm	
1 pinceau de 14 mm	
1 pierre ponce	
1 stylo argent	
2 emporte-pièces en cuivre	



BURETTE DE COLLE

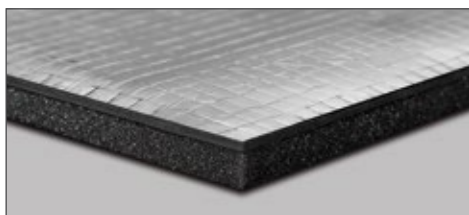
Description	Prix €/cad
Burette à colle avec pinceau 17 mm	91,720



IT-FLEX ACCESSOIRES

ACOUSTIQUE

EVOSOUND HD-RUB LFS (B-s1,d0)



Code	Description	Plaque	m ² /ct	€/m ²
EVOSHDRUBLFSC112	EVOSOUND HD RUB LFS C1-12 1 x 2	1x2	2	61,981
EVOSHDRUBLFSC112SA	EVOSOUND HD RUB LFS C1-12 1 x 2 ADESIVO	1x2	2	69,152

Couleur Alu

Emballage dans une boîte en carton: 104 x 20 x 20 cm.

Sur demande autres épaisseur et poids.

èp. 10+2 mm

EVOSOUND HD-RUB (D-s2,d0)



Code	Description	Plaque	m ² /ct	€/m ²
EVOSHDRUBC112	EVOSOUND HD RUB C1-12 1x2	1x2	2	52,405
EVOSHDRUBC112SA	EVOSOUND HD RUB C1-12 1x2 ADESIVO	1x2	2	60,356

Couleur noire

Emballage dans une boîte: 104 x 20 x 20 cm.

Sur demande autres épaisseur et poids.

èp. 10+2 mm

EVOSOUND HD



Code	Épais.	Description	Bobine	Plaque	€/m ²
EVOSH4KG/M2	2 mm	EVOSOUND HD 4KG/M ² (masse)	50	1x2	32,994
EVOSH5KG/M2	2,5 mm	EVOSOUND HD 5KG/M ² (masse)	50	1x2	42,413
EVOSH8KG/M2	4 mm	EVOSOUND HD 8KG/M ² (masse)	25	1x2	76,648

Couleur noire

(*) consulter le service commercial pour la quantité minimale de commande.

Version auto-adhésive: nous consulter.

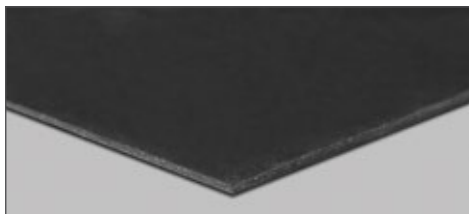
(+7,5 Euro m² sur le tarif)

(*) Délai et quantité minimale de commande: nous consulter.

Format: plaques 2 x 1 sur palettes ou rouleaux.

Sur demande autres épaisseur et poids.

EVOSOUND FR (B-s2,d0)



Code	Épais.	Description	Bobine	Plaque	€/m ²
EVOSHDFR4KG/M2	2 mm	EVOSOUND FR 4KG/M ² (masse)	50	1x2	42,413
EVOSHDFR5KG/M2	2,5 mm	EVOSOUND FR 5KG/M ² (masse)	50	1x2	53,946
EVOSHDFR8KG/M2	4 mm	EVOSOUND FR 8KG/M ² (masse)	25	1x2	96,949
EVOSHDFR10KG/M2	5 mm	EVOSOUND FR 10KG/M ² (masse)	25	1x2	121,184

Couleur noire

(*) consulter le service commercial pour la quantité minimale de commande.

Version auto-adhésive: nous consulter

(+7,5 Euro m² sur le tarif)

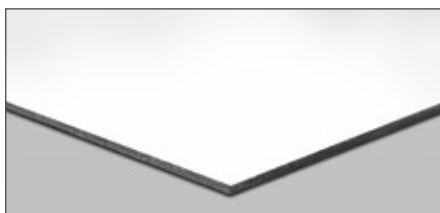
(*) Délai et quantité minimale de commande: nous consulter.

Format: plaques 2 x 1 sur palettes ou rouleaux.

Sur demande autres épaisseur et poids.

ACOUSTIQUE

EUROSOUND NAV



Code	Épaisseur	Description	Bobine	Plaque	€/m ²
02ES-04-NAV	2 mm	EUROSOUND NAV 4KG/M ² (masse)	50	1x2	72,372
2,5ES-05-NAV	2,5 mm	EUROSOUND NAV 5KG/M ² (masse)	50	1x2	87,102
04ES-08-NAV	4 mm	EUROSOUND NAV 8KG/M ² (masse)	25	1x2	144,750

Couleur blanche

(*) consulter le service commercial pour la quantité minimale de commande.

Version auto-adhésive: nous consulter

(+8,5 Euro m² sur le tarif)

(*) Délai et quantité minimale de commande: nous consulter.

Format: plaques 2 x 1 sur palettes ou rouleaux.

Sur demande autres épaisseur et poids.

Certification MED Marine.

EVOSOUND OC



Code	Épaisseur	Description	Plaque	€/m ²
EVOC 2400C-10	10 mm	ELASTOMERE AGGLOMÉRÉÉ ACOUSTIQUE 2X1 240 OC 10mm	1x2	44,651
EVOC 2400C-15	15 mm	ELASTOMERE AGGLOMÉRÉÉ ACOUSTIQUE 2X1 240 OC 15mm	1x2	67,936
EVOC 2400C-20	20 mm	ELASTOMERE AGGLOMÉRÉÉ ACOUSTIQUE 2X1 240 OC 20mm	1x2	86,112
EVOC 2400C-25	25 mm	ELASTOMERE AGGLOMÉRÉÉ ACOUSTIQUE 2X1 240 OC 25mm	1x2	108,437
EVOC 2400C-30	30 mm	ELASTOMERE AGGLOMÉRÉÉ ACOUSTIQUE 2X1 240 OC 30mm	1x2	133,951
EVOC 2400C-40	40 mm	ELASTOMERE AGGLOMÉRÉÉ ACOUSTIQUE 2X1 240 OC 40mm	1x2	169,035

VERSION ADHÉSIVE

Code	Épaisseur	Description	Plaque	€/m ²
EVOC 2400C-10SA	10 mm	ELASTOMERE AGGLOMÉRÉÉ ACOUSTIQUE 2X1 240 OC 10mm	1x2	53,892
EVOC 2400C-15SA	15 mm	ELASTOMERE AGGLOMÉRÉÉ ACOUSTIQUE 2X1 240 OC 15mm	1x2	76,755
EVOC 2400C-20SA	20 mm	ELASTOMERE AGGLOMÉRÉÉ ACOUSTIQUE 2X1 240 OC 20mm	1x2	94,066
EVOC 2400C-25SA	25 mm	ELASTOMERE AGGLOMÉRÉÉ ACOUSTIQUE 2X1 240 OC 25mm	1x2	115,949
EVOC 2400C-30SA	30 mm	ELASTOMERE AGGLOMÉRÉÉ ACOUSTIQUE 2X1 240 OC 30mm	1x2	143,712
EVOC 2400C-40SA	40 mm	ELASTOMERE AGGLOMÉRÉÉ ACOUSTIQUE 2X1 240 OC 40mm	1x2	188,458

Les plaques sont fournies sur des palettes de 1 x 2 m.

Isolant acoustique hydrophobe à cellules ouvertes avec une géométrie complexe des pores.

Excellent coefficient d'absorption acoustique.

Mousse élastomère à base de caoutchouc synthétique issue du processus de recyclage et aggloméré avec des résines de polyuréthane.

Couleur: Noir

Gamme de produit: Épaisseur des plaques (mm): 10-15 20, 25-30-40 et 50 sur demande.

Format: plaques largeur (mm): 1000 - longueur des plaques (mm) 2000.

Applications: OEM, industrie, pétrochimie, Oil & Gas, Offshore.

EVOSOUND SILENT PLUS BU



Code	Description	Plaque	€/m ²
PUSILBU15X15	SILENT PLUS BU POLIUR.AD.15X15 (auto-adhésif)	1x1,6	33,656
PUSILBU20X30	SILENT PLUS BU POLIUR.AD.20X30 (auto-adhésif)	1x1,6	46,180

(*) Emballé sur palette 1000 x 1600 x 1650 mm.

1 palette = 64 plaques - m² 102,4.

(**) Emballé sur palette 1000 x 1600 x 1650 mm.

1 palette = 40 plaques - m² 64.

ÉLASTOMÈRE (FEF) IT-FLEX C1

ÉPAISSEURS CONFORMES AUX RÈGLEMENTATIONS THERMIQUES RT 2012



CHAUFFAGE - EAU CHAUDE SANITAIRE

Diamètre (mm)	Classe 2	Classe 3	Classe 4	Classe 5	Classe 6
	Épaisseur	Épaisseur	Épaisseur	Épaisseur	Épaisseur
6	9	9	9	9	13
8	9	9	9	13	19
10	9	9	9	19	25
12	9	9	13	19	32
15	9	13	19	25	40
18	13	13	19	32	40
20	13	19	25	32	50
22	13	19	25	32	50
25	13	19	25	40	50
28	19	19	32	40	60
32	19	25	32	50	60
35	19	25	32	50	60
40	25	25	40	50	70*
42	25	32	40	50	75*
48	25	32	40	60	75*
50	25	32	40	60	80*
54	25	32	50	60	80*
60	25	32	50	60	85*
64	25	32	50	65*	85*
70	32	40	50	65*	90*
76	32	40	50	70*	100*
80	32	40	50	70*	100*
89	32	40	60	70*	105*
102	32	40	60	75*	110*
108	32	40	60	75*	110*
110	32	40	60	75*	110*
114	32	40	60	75*	115*
125	32	50	60	80*	115*
133	32	50	60	80*	115*
140	32	50	60	85*	120*
160	40	50	60	85*	120*
170	40	50	62*	90*	132*

*avec 2 couches

Caractéristiques	CHAUFFAGE
Température ambiante	10 °C
Température du réseau	60 °C
Conductivité thermique	Calculée à 35 °C

REMARQUES:

Diamètre en mm
 Transmission linéique en W/(m·K)
 Calculs effectués par CaloxPert®-XL
 Facteur F 1,00 et sans tolérance d'épaisseur. (hE=9)

RESEAU EAU GLACEE

Diamètre (mm)	Classe 2	Classe 3	Classe 4	Classe 5	Classe 6
	Épaisseur	Épaisseur	Épaisseur	Épaisseur	Épaisseur
6	9	9	9	9	13
8	9	9	9	13	19
10	9	9	9	13	19
12	9	9	13	19	25
15	9	13	19	25	32
18	9	13	19	25	40
20	13	13	19	32	40
22	13	19	25	32	50
25	13	19	25	32	50
28	19	19	25	40	50
32	19	25	32	40	60
35	19	25	32	40	60
40	19	25	32	50	65*
42	19	25	40	50	70*
48	25	32	40	50	70*
50	25	32	40	50	70*
54	25	32	40	60	70*
60	25	32	40	60	80*
64	25	32	40	60	80*
70	25	32	50	60	80*
76	25	40	50	65*	90*
80	25	40	50	65*	90*
89	32	40	50	65*	95*
102	32	40	50	72*	100*
108	32	40	60	72*	100*
110	32	40	60	72*	100*
114	32	40	60	72*	105*
125	32	40	60	72*	105*
133	32	40	60	75*	105*
140	32	40	60	80*	110*
160	32	50	60	80*	115*
170	32	50	60	82*	120*

*avec 2 couches

Caractéristiques	CLIMATISATION
Température ambiante	26 °C
Température du réseau	7 °C
Conductivité thermique	Calculée à 16,5 °C

REMARQUES:

Diamètre en mm
 Transmission linéique en W/(m·K)
 Calculs effectués par CaloxPert®-XL
 Facteur F 1,00 et sans tolérance d'épaisseur. (hE=9)

COLLE NÉOPRÈNE CNX

Rendement de la colle sur les surfaces Environ 3-4 m²/kg - 2,6-3,5 m²/l

Rendement de la colle sur les tubes préfendus	épaisseur mm	m/kg	m/l
	6	200	174
	9	130	113
	13	90	78
	19	40	35
	25	30	26
	32	20	17
	40	18	16
	50	15	13
	60	10	9

Temps de séchage avant le collage de 5/10 minutes à une température ambiante de 20 °C

RUBANS COUVRE-JOINTS EN ALUMINIUM

DONNÉES TECHNIQUES

Température d'utilisation	de - 40 °C à + 80 °C
Épaisseur du ruban	mm 0,025
Allongement à la rupture	3 %
Comportement au feu	Difficilement inflammable (Norme DIN 4102)
Conservation	à environ 20/25 °C avec une humidité relative de l'air de 65 % maximum

RUBANS COUVRE-JOINTS EN PVC

DONNÉES TECHNIQUES

Comportement au feu	B1 (DIN 4102)
Épaisseur	0,10 mm
Résistance à la traction	MPa 15
Allongement à la rupture	125 %
Température limite	+ 80 °C
Conservation	à environ 20/25 °C avec une humidité relative de l'air de 65 % maximum

BANDES ISOLANTES ÉLASTOMÈRES ET AUTOCOLLANTES

Température de service de -40 °C à +90 °C
Dimensions Épaisseur 3 mm Largeur 50 mm. Longueur 10 m - 15 m

PEINTURE POUR ÉLASTOMÈRE

DONNÉES TECHNIQUES

Couleurs disponibles	Gris – Blanc
Densité	1,25 - 1,35 Kg/dm ³ à 20 °C
Température limite d'utilisation	de - 50 °C à + 120 °C
Température d'application	de 5 °C à + 30 °C
Temps de séchage	1 – 2 heures
Rendement sur les surfaces	5 m ² /l
Conditionnement	Bidon de 3 l ou 20 l

Rendement sur les tubes isolants m/l

Diamètre mm	épaisseur 6 mm	épaisseur 9 mm	épaisseur 13 mm	épaisseur 19 mm	épaisseur 25 mm	épaisseur 32 mm
6	71 ml	46 ml				
8	64 ml	43 ml				
10	58 ml	42 ml	35 ml	25 ml		
12	53 ml	36 ml	34 ml	24 ml		
14	49 ml	31 ml	34 ml	23 ml		
16	46 ml	29 ml	28 ml	22 ml		
18	43 ml	25 ml	26 ml	20 ml	15 ml	11 ml
20	41 ml					
22	38 ml	22 ml	23 ml	18 ml	14 ml	10 ml
25	35 ml					
27	33 ml	20 ml	20 ml	16 ml	13 ml	9 ml
34	28 ml	18 ml	16 ml	15 ml	12 ml	9 ml
42	23 ml	18 ml	16 ml	14 ml	11 ml	8 ml
48		16 ml	15 ml	13 ml	11 ml	8 ml
54		15 ml	14 ml	12 ml	10 ml	7 ml
60		14 ml	13 ml	11 ml	10 ml	7 ml
70		13 ml	11 ml	10 ml	9 ml	6 ml
76		12 ml	10 ml	9 ml	8 ml	6 ml
89		11 ml	9 ml	9 ml	8 ml	6 ml
102		10 ml	9 ml	8 ml	7 ml	5 ml
108		9 ml	8 ml	8 ml	7 ml	5 ml
114		8 ml	8 ml	7 ml	6 ml	5 ml
127			7 ml	7 ml	6 ml	5 ml
134			7 ml	6 ml	5 ml	4 ml
140			6 ml	5 ml	5 ml	4 ml
160			6 ml	5 ml	4 ml	5 ml

NB : Pour une protection idéale, il est conseillé d'appliquer 2 couches de peinture.

La première couche doit être diluée avec environ 10 % d'eau.

TERMINAISONS EN ALUMINIUM

18 mm pour les isolants ayant un diamètre compris entre 24 et 34 mm
23 mm pour les isolants ayant un diamètre compris entre 43 et 49 mm
28 mm pour les isolants ayant un diamètre compris entre 61 et 90 mm
138 mm pour les isolants ayant un diamètre compris entre 102 et 115 mm

TOLÉRANCES DIMENSIONNELLES

Dimensions en millimètres

Légende: D_i = Ø interne - D_{iD} = Ø int. nominale (Réf. Tubes) - d_D = épaisseur nominale

Type de Produit	Longueur	Largeur	Épaisseur		Perpendicularité	Diamètre intérieur	
			Déclaré	Tolérance		$D_i \leq 100$	$D_i > 100$
Tubes	± 1,5%	-	$d_D \leq 8$	± 1	3,0 mm	$D_{iD} + 1 \leq D_i \leq D_{iD} + 4$	$D_{iD} + 1 \leq D_i \leq D_{iD} + 6$
			$8 < d_D \leq 18$	± 1,5	-		
			$18 < d_D \leq 31$	± 2,5	-		
			$d_D > 31$	± 3	-		
Plaques	± 1,5%	± 2%	$d_D \leq 6$	± 1	3,0 mm/m (longueur/largeur)	-	-
			$6 < d_D \leq 19$	± 1,5	-		
			$d_D > 19$	± 2	3,0 mm (épaisseur)		
Rouleaux	+ 5% - 1.5%	± 2%	$d_D \leq 6$	± 1	3,0 mm/m (longueur/largeur)	-	-
			$6 < d_D \leq 19$	± 1,5	-		
			$d_D > 19$	± 2	3,0 mm (épaisseur)		
Rubans	+ 5% - 1.5%	± 2%	$d_D = 3$	- 0.1 + 1,5	-	-	-

TOLÉRANCES DIMENSIONNELLES

Evocell&Mobius S.r.l.

IT-FLEX - Systèmes d'isolation

Catalogue des prix 2025/1

Avril 2025

IT-FLEX

INSULATION SYSTEMS



**EVOCELL
&MOBIUS**

**EVOCELL
&MOBIUS**

Evocell&Mobius S.r.l.
Via D. Albertario, 63/65
Zona industriale Bellocchi
61032 Fano (PU) - ITALIE
Tél. +39 0721 855099 - Fax +39 0721 854999
info@evocellmobius.it
www.evocellmobius.it